

Nur für Forschungszwecke

# RNF2 Polyklonaler Antikörper

Katalog-Nr.:16031-1-AP

Vorgestelltes Produkt

10 Publikationen



## Allgemeine Informationen

Katalog-Nr.:  
16031-1-AP

Größe:  
150ul, Konzentration: 300 µg/ml von  
Nanodrop und 233 µg/ml durch die  
Bradford-Methode mit BSA als  
Standard;

Wirt:  
Kaninchen

Isotyp:  
IgG

Immunogen Katalognummer:  
AG8900

GenBank-Zugangsnummer:  
BC012583

GeneID (NCBI):  
6045

Vollständiger Name:  
ring finger protein 2

Berechnete Masse:  
336 aa, 38 kDa

Beobachtete Masse:  
38 kDa

Reinigungsmethode:

Antigen-Affinitätsreinigung

Empfohlene Verdünnungen:

WB 1:1000-1:4000

IP 0.5-4.0 µg für IP und 1:500-1:1000  
für WB

IF 1:50-1:500

## Anwendungen

Geprüfte Anwendungen:

IF, IP, WB, ELISA

In Publikationen genannte Anwendungen:

ChIP, CoIP, IF, IHC, WB

Getestete Reaktivität:

Human, Maus, Ratte

Zitierte Arten:

Human, Maus

Positivkontrollen:

WB : K-562-Zellen, humanes Hirngewebe, NIH/3T3-  
Zellen, U-937-Zellen

IP : K-562-Zellen,

IF : HeLa-Zellen,

## Hintergrundinformationen

### Bemerkenswerte Veröffentlichungen

Verfasser	Pubmed ID	Journal	Anwendung
Jingyuan Sun	33087136	J Exp Clin Cancer Res	WB
Jiwei Wang	34670117	Biochim Biophys Acta Mol Cell Res	WB, IHC, CoIP
Qi Yan	33816485	Front Cell Dev Biol	WB, IF

## Lagerung

Lagerungsbedingungen:

Bei -20°C lagern. Nach dem Versand ein Jahr lang stabil

Lagerungspuffer:

PBS mit 0.02% Natriumazid und 50% Glycerin pH 7.3.

Aliquotieren ist nicht notwendig bei -20°C Lagerung

\*\*\* 20ul-Größen enthalten 0.1% BSA

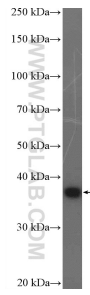
For technical support and original validation data for this product please contact:

T: 1 (888) 4PTGLAB (1-888-478-4522) (toll free  
in USA), or 1(312) 455-8498 (outside USA)

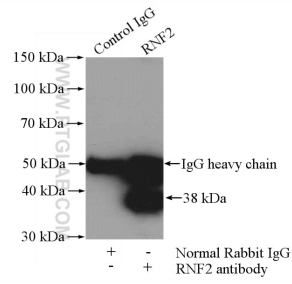
E: [proteintech@ptglab.com](mailto:proteintech@ptglab.com)  
W: [ptglab.com](http://ptglab.com)

This product is exclusively available under Proteintech  
Group brand and is not available to purchase from any  
other manufacturer.

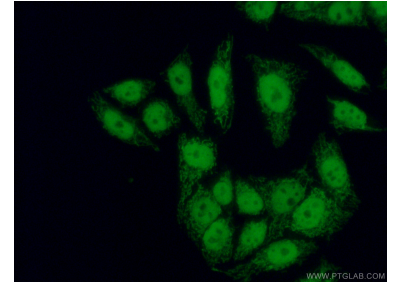
## Ausgewählte Validierungsdaten



K-562 cells were subjected to SDS PAGE followed by western blot with 16031-1-AP (RNF2 Antibody) at dilution of 1:2000 incubated at room temperature for 1.5 hours.



IP Result of anti-RNF2 (IP:16031-1-AP, 4 $\mu$ g; Detection:16031-1-AP 1:800) with K-562 cells lysate 1200 $\mu$ g.



Immunofluorescent analysis of (4% PFA) fixed HeLa cells using 16031-1-AP (RNF2 antibody) at dilution of 1:50 and Alexa Fluor 488-conjugated AffiniPure Goat Anti-Rabbit IgG(H+L).