

Nur für Forschungszwecke

SERPINB2 Polyklonaler Antikörper

Katalog-Nr.:16035-1-AP

3 Publikationen



Allgemeine Informationen

Katalog-Nr.:
16035-1-AP

Größe:
150ul, Konzentration: 400 µg/ml von
Nanodrop;

Wirt:
Kaninchen

Isotyp:
IgG

Immunogen Katalognummer:
AG8906

GenBank-Zugangsnummer:
BC012609

GeneID (NCBI):
5055

Vollständiger Name:
serpin peptidase inhibitor, clade B
(ovalbumin), member 2

Berechnete Masse:
415 aa, 47 kDa

Beobachtete Masse:
45-47 kDa

Reinigungsmethode:

Antigen-Affinitätsreinigung

Empfohlene Verdünnungen:

WB 1:500-1:1000

IP 0.5-4.0 µg für IP und 1:200-1:1000
für WB

Anwendungen

Geprüfte Anwendungen:

IP, WB, ELISA

In Publikationen genannte Anwendungen:

IHC, WB

Getestete Reaktivität:

Human

Zitierte Arten:

Human

Positivkontrollen:

WB: A431-Zellen, Jurkat-Zellen

IP: Jurkat-Zellen,

Hintergrundinformationen

Bemerkenswerte Veröffentlichungen

Verfasser	Pubmed ID	Journal	Anwendung
Chunling Liu	26338969	Oncotarget	WB, IHC
Chia-Yi Su	26230665	PLoS One	IHC
Dan Zhang	30031066	J Proteomics	WB

Lagerung

Lagerungsbedingungen:

Bei -20°C lagern. Nach dem Versand ein Jahr lang stabil

Lagerungspuffer:

PBS mit 0.02% Natriumazid und 50% Glycerin pH 7.3.

Aliquotieren ist nicht notwendig bei -20°C Lagerung

*** 20ul-Größen enthalten 0.1% BSA

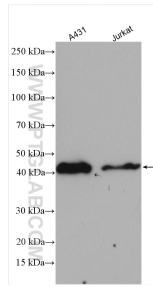
For technical support and original validation data for this product please contact:

T: 1 (888) 4PTGLAB (1-888-478-4522) (toll free
in USA), or 1(312) 455-8498 (outside USA)

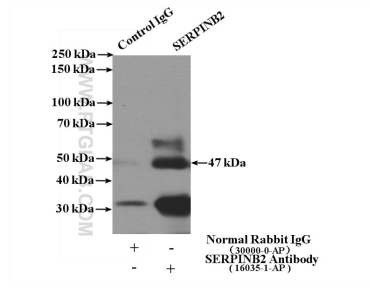
E: proteintech@ptglab.com
W: ptglab.com

This product is exclusively available under Proteintech Group brand and is not available to purchase from any other manufacturer.

Ausgewählte Validierungsdaten



Various lysates were subjected to SDS PAGE followed by western blot with 16035-1-AP (SERPINB2 antibody) at dilution of 1:800 incubated at room temperature for 1.5 hours.



IP Result of anti-SERPINB2 (IP:16035-1-AP, 4ug; Detection:16035-1-AP 1:300) with Jurkat cells lysate 3600ug.