

Nur für Forschungszwecke

NDUFB6 Polyklonaler Antikörper

Katalog-Nr.:16037-1-AP

Vorgestelltes Produkt

7 Publikationen



Allgemeine Informationen

Katalog-Nr.:
16037-1-AP

Größe:
150ul, Konzentration: 180 µg/ml von
Nanodrop und 133 µg/ml durch die
Bradford-Methode mit BSA als
Standard;

Wirt:
Kaninchen

Isotyp:
IgG

Immunogen Katalognummer:
AG8908

GenBank-Zugangsnummer:
BC009801

GeneID (NCBI):
4712

Vollständiger Name:
NADH dehydrogenase (ubiquinone) 1
beta subcomplex, 6, 17kDa

Berechnete Masse:
128 aa, 15 kDa

Beobachtete Masse:
16-20 kDa

Reinigungsmethode:
Antigen-Affinitätsreinigung

Empfohlene Verdünnungen:
WB 1:1000-1:4000
IHC 1:50-1:500

Anwendungen

Geprüfte Anwendungen:
IHC, WB, ELISA

In Publikationen genannte Anwendungen:
IHC, WB

Getestete Reaktivität:
Human, Maus, Ratte

Zitierte Arten:
Human, Maus

**Hinweis-IHC: Antigendemaskierung mit TE-
Puffer pH 9,0 empfohlen. (*) Wahlweise
kann die Antigendemaskierung auch mit
Citratpuffer pH 6,0 erfolgen.**

Positivkontrollen:

WB: A549-Zellen, LNCaP-Zellen, Maus-
Skelettmuskelgewebe, MCF-7-Zellen, Ratten-
Skelettmuskelgewebe

IHC: humanes Leberkarzinomgewebe,

Hintergrundinformationen

NDUFB6, also named as NADH dehydrogenase [ubiquinone] 1 beta subcomplex subunit 6 or Complex I-B17, is a 128 amino acid protein, which belongs to the complex I NDUFB6 subunit family. NDUFB6 localizes in the Mitochondrion inner membrane and is an accessory subunit of the mitochondrial membrane respiratory chain NADH dehydrogenase (Complex I), that is believed not to be involved in catalysis. Complex I functions in the transfer of electrons from NADH to the respiratory chain. The immediate electron acceptor for the enzyme is believed to be ubiquinone.

Bemerkenswerte Veröffentlichungen

Verfasser	Pubmed ID	Journal	Anwendung
Lei Wu	33129969	J Nutr Biochem	WB
Siddhesh Aras	25315652	Mitochondrion	WB
Zhuojun Zhang	32546794	Nat Commun	WB, IHC

Lagerung

Lagerungsbedingungen:

Bei -20°C lagern. Nach dem Versand ein Jahr lang stabil

Lagerungspuffer:

PBS mit 0.02% Natriumazid und 50% Glycerin pH 7.3.

Aliquotieren ist nicht notwendig bei -20°C Lagerung

*** 20ul-Größen enthalten 0.1% BSA

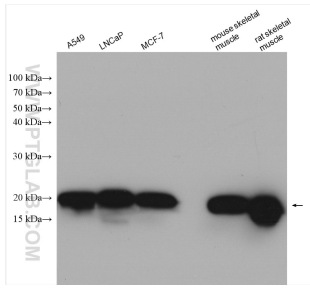
For technical support and original validation data for this product please contact:

T: 1 (888) 4PTGLAB (1-888-478-4522) (toll free
in USA), or 1(312) 455-8498 (outside USA)

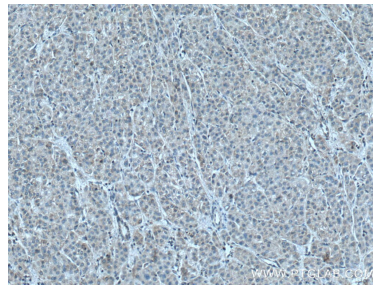
E: proteintech@ptglab.com
W: ptglab.com

This product is exclusively available under Proteintech Group brand and is not available to purchase from any other manufacturer.

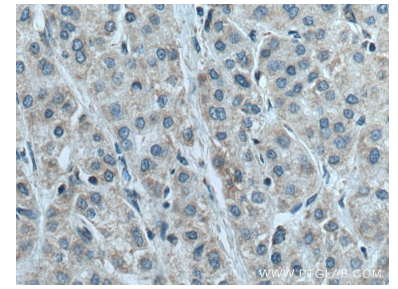
Ausgewählte Validierungsdaten



Various lysates were subjected to SDS PAGE followed by western blot with 16037-1-AP (NDUFB6 antibody) at dilution of 1:2000 incubated at room temperature for 1.5 hours.



Immunohistochemical analysis of paraffin-embedded human liver cancer tissue slide using 16037-1-AP (NDUFB6 antibody) at dilution of 1:200 (under 10x lens. Heat mediated antigen retrieval with Tris-EDTA buffer (pH 9.0).



Immunohistochemical analysis of paraffin-embedded human liver cancer tissue slide using 16037-1-AP (NDUFB6 antibody) at dilution of 1:200 (under 40x lens. Heat mediated antigen retrieval with Tris-EDTA buffer (pH 9.0).