

Nur für Forschungszwecke

# ALG5 Polyklonaler Antikörper

Katalog-Nr.:16046-1-AP



## Allgemeine Informationen

|   |  |   |
|---|--|---|
| <b>Katalog-Nr.:</b><br>16046-1-AP   | <b>GenBank-Zugangsnummer:</b><br>BC012531  | <b>Reinigungsmethode:</b><br>Antigen-Affinitätsreinigung                              |
| <b>Größe:</b><br>150ul , Konzentration: 450 µg/ml von Nanodrop und 207 µg/ml durch die Bradford-Methode mit BSA als Standard; | <b>GeneID (NCBI):</b><br>29880   | <b>Empfohlene Verdünnungen:</b><br>WB 1:500-1:1000<br>IHC 1:50-1:500<br>IF 1:20-1:200 |
| <b>Wirt:</b><br>Kaninchen   | <b>Vollständiger Name:</b><br>asparagine-linked glycosylation 5, dolichyl-phosphate beta-glycosyltransferase homolog (S. cerevisiae) |   |
| <b>Isotyp:</b><br>IgG   | <b>Berechnete Masse:</b><br>324 aa, 37 kDa   |   |
| <b>Immunogen Katalognummer:</b><br>AG8990   | <b>Beobachtete Masse:</b><br>37 kDa  |   |

## Anwendungen

### Geprüfte Anwendungen:

IF, IHC, WB, ELISA

### Getestete Reaktivität:

Human, Maus, Ratte

**Hinweis-IHC: Antigenmaskierung mit TE-Puffer pH 9,0 empfohlen. (\*) Wahlweise kann die Antigenmaskierung auch mit Citratpuffer pH 6,0 erfolgen.**

### Positivkontrollen:

WB : humanes Nierengewebe, Mauslebergewebe

IHC : Mauslebergewebe, humanes Leberkarzinomgewebe, humanes Plazenta-Gewebe

IF : HEK-293-Zellen,

## Hintergrundinformationen

Dolichyl-phosphate beta-glycosyltransferase (ALG5), belongs to the family of glycosyltransferases, specifically the hexosyltransferases. ALG5 is widely expressed in pancreas, placenta, liver, heart, brain, kidney, skeletal muscle, and lung. ALG5 can catalyze the chemical reaction between UDP-glucose and UDP with dolichyl phosphate.

## Lagerung

### Lagerungsbedingungen:

Bei -20°C lagern. Nach dem Versand ein Jahr lang stabil

### Lagerungspuffer:

PBS mit 0.02% Natriumazid und 50% Glycerin pH 7.3.

Aliquotieren ist nicht notwendig bei -20°C Lagerung

\*\*\* 20ul-Größen enthalten 0.1% BSA

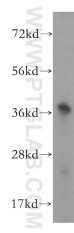
For technical support and original validation data for this product please contact:

T: 1 (888) 4PTGLAB (1-888-478-4522) (toll free in USA), or 1(312) 455-8498 (outside USA)

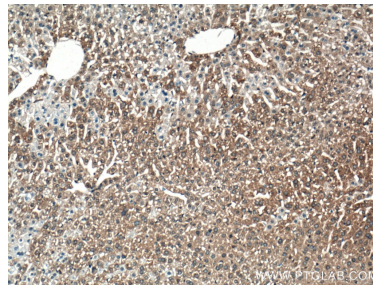
E: proteintech@ptglab.com  
W: ptglab.com

This product is exclusively available under Proteintech Group brand and is not available to purchase from any other manufacturer.

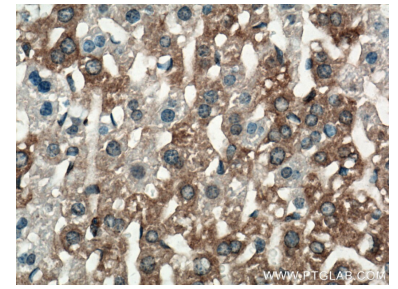
## Ausgewählte Validierungsdaten



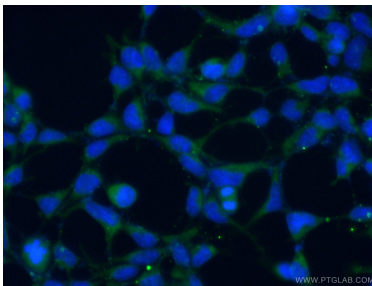
human kidney tissue were subjected to SDS PAGE followed by western blot with 16046-1-AP (ALG5 antibody) at dilution of 1:500 incubated at room temperature for 1.5 hours.



Immunohistochemical analysis of paraffin-embedded mouse liver tissue slide using 16046-1-AP (ALG5 antibody) at dilution of 1:200 (under 10x lens. Heat mediated antigen retrieval with Tris-EDTA buffer (pH 9.0).



Immunohistochemical analysis of paraffin-embedded mouse liver tissue slide using 16046-1-AP (ALG5 antibody) at dilution of 1:200 (under 40x lens. Heat mediated antigen retrieval with Tris-EDTA buffer (pH 9.0).



Immunofluorescent analysis of (-20°C Ethanol) fixed HEK-293 cells using 16046-1-AP (ALG5 antibody) at dilution of 1:50 and Alexa Fluor 488-conjugated AffiniPure Goat Anti-Rabbit IgG(H+L).