

Nur für Forschungszwecke

Myoglobin Polyklonaler Antikörper

Katalog-Nr.:16048-1-AP

2 Publikationen



Allgemeine Informationen

Katalog-Nr.: 16048-1-AP	GenBank-Zugangsnummer: BC014547	Reinigungsmethode: Antigen-Affinitätsreinigung
Größe: 150ul , Konzentration: 750 µg/ml von Nanodrop;	GeneID (NCBI): 4151	Empfohlene Verdünnungen: WB 1:2000-1:12000
Wirt: Kaninchen	Vollständiger Name: myoglobin	IP 0.5-4.0 ug für IP und 1:500-1:2000 für WB
Isotyp: IgG	Berechnete Masse: 154 aa, 17 kDa	IHC 1:20-1:200
Immunogen Katalognummer: AG9000	Beobachtete Masse: 18 kDa	

Anwendungen

Geprüfte Anwendungen: IHC, IP, WB, ELISA	Positivkontrollen: WB : Mausherzgewebe, mouse skeletal muscle, rat heart, rat skeletal muscle
In Publikationen genannte Anwendungen: WB	IP : Maus-Skelettmuskelgewebe,
Getestete Reaktivität: Human, Maus, Ratte	IHC : humanes Herzgewebe,
Zitierte Arten: Maus	

Hinweis-IHC: Antigendemaskierung mit TE-Puffer pH 9,0 empfohlen. (*) Wahlweise kann die Antigendemaskierung auch mit Citratpuffer pH 6,0 erfolgen.

Hintergrundinformationen

Myoglobin is a cytoplasmic hemoprotein that is expressed primarily in cardiomyocytes and oxidative skeletal muscle fibers, functioning on facilitating oxygen transport and modulating nitric oxide homeostasis within cardiac and skeletal myocytes. Recent studies indicated that myoglobin was also expressed in non-muscle tissues. This antibody well recognized endogenous myoglobin in muscle lysates.

Bemerkenswerte Veröffentlichungen

Verfasser	Pubmed ID	Journal	Anwendung
Yuki Tamura	34523264	Physiol Rep	WB
Song Huang	35998371	Appl Physiol Nutr Metab	WB

Lagerung

Lagerungsbedingungen:
Bei -20°C lagern. Nach dem Versand ein Jahr lang stabil

Lagerungspuffer:
PBS mit 0.02% Natriumazid und 50% Glycerin pH 7.3.

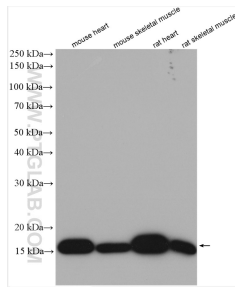
Aliquotieren ist nicht notwendig bei -20°C Lagerung

*** 20ul-Größen enthalten 0.1% BSA

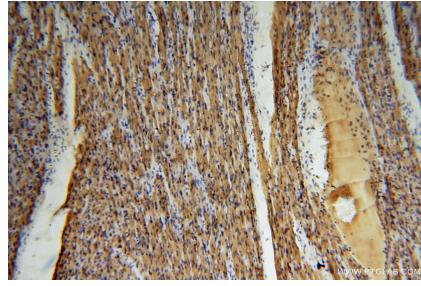
For technical support and original validation data for this product please contact:
T: 1 (888) 4PTGLAB (1-888-478-4522) (toll free in USA), or 1(312) 455-8498 (outside USA)
E: proteintech@ptglab.com
W: ptglab.com

This product is exclusively available under Proteintech Group brand and is not available to purchase from any other manufacturer.

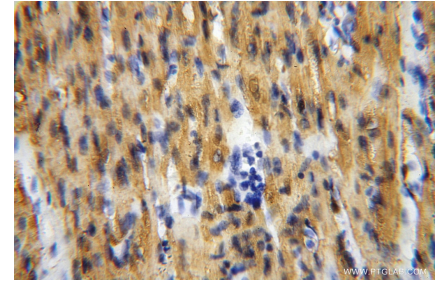
Ausgewählte Validierungsdaten



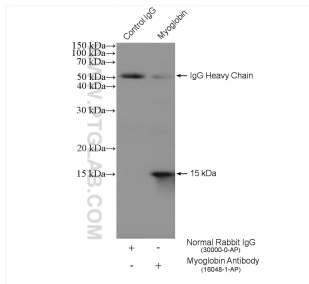
Various lysates were subjected to SDS PAGE followed by western blot with 16048-1-AP (Myoglobin antibody) at dilution of 1:6000 incubated at room temperature for 1.5 hours.



Immunohistochemical analysis of paraffin-embedded human heart using 16048-1-AP (Myoglobin antibody) at dilution of 1:100 (under 10x lens).



Immunohistochemical analysis of paraffin-embedded human heart using 16048-1-AP (Myoglobin antibody) at dilution of 1:100 (under 40x lens).



IP result of anti-Myoglobin (IP:16048-1-AP, 4ug; Detection:16048-1-AP 1:1000) with mouse skeletal muscle tissue lysate 2000 ug.