

Nur für Forschungszwecke

LYPLA1 Polyklonaler Antikörper

Katalog-Nr.:16055-1-AP

4 Publikationen



Allgemeine Informationen

Katalog-Nr.:
16055-1-AP

Größe:
150ul, Konzentration: 400 µg/ml von
Nanodrop und 300 µg/ml durch die
Bradford-Methode mit BSA als
Standard;

Wirt:
Kaninchen

Isotyp:
IgG

Immunogen Katalognummer:
AG9022

GenBank-Zugangsnummer:
BC010397

GeneID (NCBI):
10434

Vollständiger Name:
lysophospholipase I

Berechnete Masse:
230 aa, 25 kDa

Beobachtete Masse:
25 kDa

Reinigungsmethode:

Antigen-Affinitätsreinigung

Empfohlene Verdünnungen:

WB 1:1000-1:4000

IP 0.5-4.0 ug für IP und 1:500-1:1000
für WB

IHC 1:50-1:500

IF 1:50-1:500

Anwendungen

Geprüfte Anwendungen:

IF, IHC, IP, WB, ELISA

In Publikationen genannte Anwendungen:

IHC, WB

Getestete Reaktivität:

Human, Maus, Ratte

Zitierte Arten:

Human

**Hinweis-IHC: Antigendemaskierung mit TE-
Puffer pH 9,0 empfohlen. (*) Wahlweise
kann die Antigendemaskierung auch mit
Citratpuffer pH 6,0 erfolgen.**

Positivkontrollen:

WB : HeLa-Zellen, humanes Hirngewebe, humanes
Lebergewebe, Maushirngewebe, Rattenhirngewebe,
Rattenlebergewebe

IP : Maushirngewebe,

IHC : Maushirngewebe,

IF : HeLa-Zellen,

Hintergrundinformationen

LYPLA1(Lysophospholipase 1) is also named as APT1(Acyl-protein thioesterase 1), LPL1 and belongs to the AB hydrolase 2 family. It is an important enzyme responsible for depalmitoylation of palmitoyl proteins and works as a thioesterase that cleaves the S-palmitoyl group of H-Ras, heterotrimeric G protein alpha subunit (Gα), regulator of G protein signaling 4 (RGS4) and the endothelial isoform of nitric oxide synthase (eNOS) in vitro(PMID:19439193).

Bemerkenswerte Veröffentlichungen

Verfasser	Pubmed ID	Journal	Anwendung
Liwei Yang	34624536	Ecotoxicol Environ Saf	WB
Kumiko Koyama	24682756	Drug Metab Dispos	IHC
Megan Garland	29364904	PLoS One	WB

Lagerung

Lagerungsbedingungen:

Bei -20°C lagern. Nach dem Versand ein Jahr lang stabil

Lagerungspuffer:

PBS mit 0.02% Natriumazid und 50% Glycerin pH 7.3.

Aliquotieren ist nicht notwendig bei -20°C Lagerung

*** 20ul-Größen enthalten 0.1% BSA

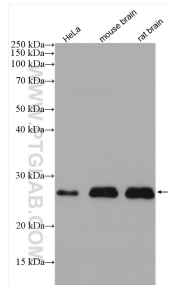
For technical support and original validation data for this product please contact:

T: 1 (888) 4PTGLAB (1-888-478-4522) (toll free
in USA), or 1(312) 455-8498 (outside USA)

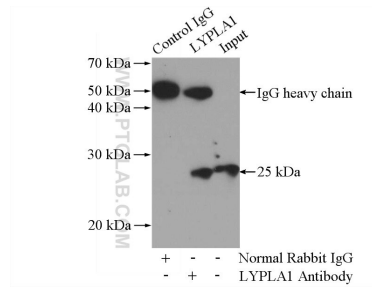
E: proteintech@ptglab.com
W: ptglab.com

This product is exclusively available under Proteintech Group brand and is not available to purchase from any other manufacturer.

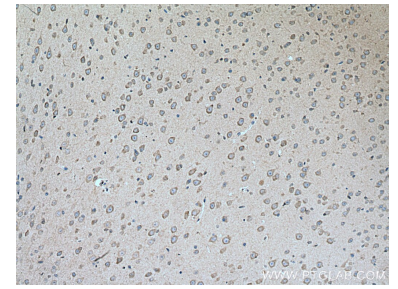
Ausgewählte Validierungsdaten



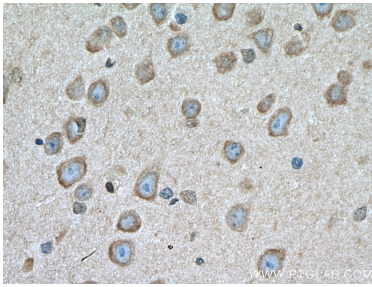
Various lysates were subjected to SDS PAGE followed by western blot with 16055-1-AP (LYPLA1 antibody) at dilution of 1:2500 incubated at room temperature for 1.5 hours.



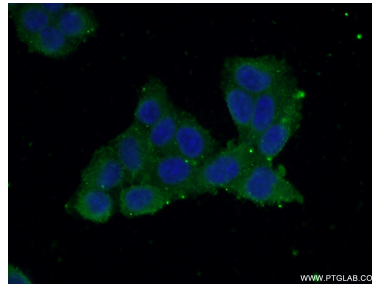
IP Result of anti-LYPLA1 (IP:16055-1-AP, 4ug; Detection:16055-1-AP 1:500) with mouse brain tissue lysate 4000ug.



Immunohistochemical analysis of paraffin-embedded mouse brain tissue slide using 16055-1-AP (LYPLA1 antibody) at dilution of 1:200 (under 10x lens). Heat mediated antigen retrieval with Tris-EDTA buffer (pH 9.0).



Immunohistochemical analysis of paraffin-embedded mouse brain tissue slide using 16055-1-AP (LYPLA1 antibody) at dilution of 1:200 (under 40x lens). Heat mediated antigen retrieval with Tris-EDTA buffer (pH 9.0).



Immunofluorescent analysis of (-20°C Ethanol) fixed HeLa cells using 16055-1-AP (LYPLA1 antibody) at dilution of 1:50 and Alexa Fluor 488-conjugated AffiniPure Goat Anti-Rabbit IgG(H+L).