

Nur für Forschungszwecke

CYP39A1 Polyklonaler Antikörper

Katalog-Nr.:16062-1-AP



Allgemeine Informationen

Katalog-Nr.:
16062-1-AP

Größe:
150ul, Konzentration: 800 µg/ml von
Nanodrop und 353 µg/ml durch die
Bradford-Methode mit BSA als
Standard;

Wirt:
Kaninchen

Isotyp:
IgG

Immunogen Katalognummer:
AG8896

GenBank-Zugangsnummer:
BC010358

GeneID (NCBI):
51302

Vollständiger Name:
cytochrome P450, family 39,
subfamily A, polypeptide 1

Berechnete Masse:
469 aa, 54 kDa

Beobachtete Masse:
54 kDa

Reinigungsmethode:

Antigen-Affinitätsreinigung

Empfohlene Verdünnungen:

WB 1:200-1:1000

IHC 1:50-1:500

Anwendungen

Geprüfte Anwendungen:

IHC, WB, ELISA

Getestete Reaktivität:

Human

**Hinweis-IHC: Antigendemaskierung mit TE-
Puffer pH 9,0 empfohlen. (*) Wahlweise
kann die Antigendemaskierung auch mit
Citratpuffer pH 6,0 erfolgen.**

Positivkontrollen:

WB: L02-Zellen, SMMC-7721-Zellen

IHC: humanes Lebergewebe, humanes
Leberkarzinomgewebe

Hintergrundinformationen

Lagerung

Lagerungsbedingungen:

Bei -20°C lagern. Nach dem Versand ein Jahr lang stabil

Lagerungspuffer:

PBS mit 0.02% Natriumazid und 50% Glycerin pH 7.3.

Aliquotieren ist nicht notwendig bei -20°C Lagerung

*** 20ul-Größen enthalten 0.1% BSA

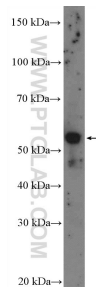
For technical support and original validation data for this product please contact:

T: 1 (888) 4PTGLAB (1-888-478-4522) (toll free
in USA), or 1(312) 455-8498 (outside USA)

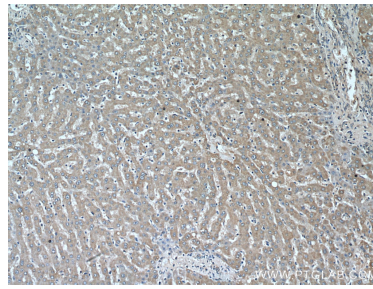
E: proteintech@ptglab.com
W: ptglab.com

This product is exclusively available under Proteintech
Group brand and is not available to purchase from any
other manufacturer.

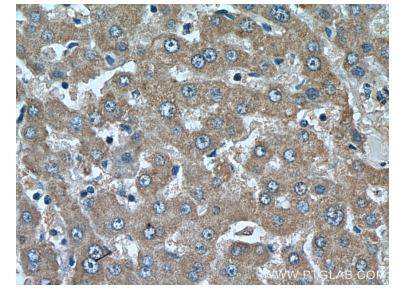
Ausgewählte Validierungsdaten



L02 cells were subjected to SDS PAGE followed by western blot with 16062-1-AP (CYP39A1 Antibody) at dilution of 1:300 incubated at room temperature for 1.5 hours.



Immunohistochemical analysis of paraffin-embedded human liver tissue slide using 16062-1-AP (CYP39A1 Antibody) at dilution of 1:200 (under 10x lens).



Immunohistochemical analysis of paraffin-embedded human liver tissue slide using 16062-1-AP (CYP39A1 Antibody) at dilution of 1:200 (under 40x lens).