

Nur für Forschungszwecke

PMPCB Polyklonaler Antikörper

Katalog-Nr.:16064-1-AP

Vorgestelltes Produkt

20 Publikationen



Allgemeine Informationen

Katalog-Nr.:
16064-1-AP

Größe:
150ul, Konzentration: 500 µg/ml von
Nanodrop und 300 µg/ml durch die
Bradford-Methode mit BSA als
Standard;

Wirt:
Kaninchen

Isotyp:
IgG

Immunogen Katalognummer:
AG8937

GenBank-Zugangsnummer:
BC010398

GeneID (NCBI):
9512

Vollständiger Name:
peptidase (mitochondrial processing)
beta

Berechnete Masse:
489 aa, 54 kDa

Beobachtete Masse:
43-52 kDa

Reinigungsmethode:

Antigen-Affinitätsreinigung

Empfohlene Verdünnungen:

WB 1:500-1:3000
IP 0.5-4.0 ug für IP und 1:500-1:1000
für WB
IHC 1:300-1:1200
IF 1:10-1:100

Anwendungen

Geprüfte Anwendungen:

IF, IHC, IP, WB, ELISA

In Publikationen genannte Anwendungen:

IF, IHC, WB

Getestete Reaktivität:

Human, Maus, Ratte

Zitierte Arten:

Human, Maus

Hinweis-IHC: Antigendemaskierung mit TE-Puffer pH 9,0 empfohlen. (*) Wahlweise kann die Antigendemaskierung auch mit Citratpuffer pH 6,0 erfolgen.

Positivkontrollen:

WB: MCF7 cells, HepG2-Zellen, humanes
Lebergewebe, MCF-7-Zellen, Rattenlebergewebe

IP: MCF-7-Zellen,

IHC: humanes Lungenkarzinomgewebe,

IF: HepG2-Zellen,

Hintergrundinformationen

PMPCB (Mitochondrial-processing peptidase subunit beta) is also named as MPPB, P-52 and belongs to the peptidase M16 family. It cleaves presequences (transit peptides) from mitochondrial protein precursors. It is a mitochondrial matrix marker and Tom70, cytochrome c heme lyase (CCHL) are markers for outer membrane, intermembrane space (PMID:12574118).

Bemerkenswerte Veröffentlichungen

Verfasser	Pubmed ID	Journal	Anwendung
Olga Zurita Rendón	30061372	Mol Cell Biol	
Béatrice Durel	34463964	Biol Cell	IF
Giulia Bertolin	24149440	Autophagy	WB, IF

Lagerung

Lagerungsbedingungen:

Bei -20°C lagern. Nach dem Versand ein Jahr lang stabil

Lagerungspuffer:

PBS mit 0.02% Natriumazid und 50% Glycerin pH 7.3.

Aliquotieren ist nicht notwendig bei -20°C Lagerung

*** 20ul-Größen enthalten 0.1% BSA

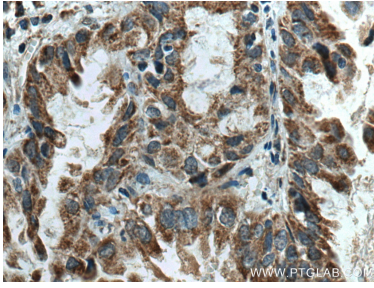
For technical support and original validation data for this product please contact:

T: 1 (888) 4PTGLAB (1-888-478-4522) (toll free
in USA), or 1(312) 455-8498 (outside USA)

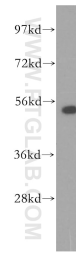
E: proteintech@ptglab.com
W: ptglab.com

This product is exclusively available under Proteintech Group brand and is not available to purchase from any other manufacturer.

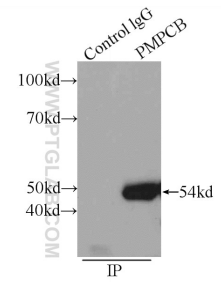
Ausgewählte Validierungsdaten



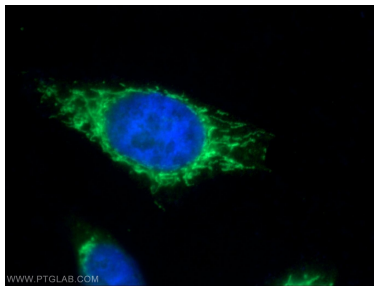
Immunohistochemical analysis of paraffin-embedded human lung cancer tissue slide using 16064-1-AP (PMPCB antibody) at dilution of 1:600 (under 40x lens). Heat mediated antigen retrieval with Tris-EDTA buffer (pH 9.0).



MCF7 cells were subjected to SDS PAGE followed by western blot with 16064-1-AP (PMPCB antibody) at dilution of 1:500 incubated at room temperature for 1.5 hours.



IP Result of anti-PMPCB (IP:16064-1-AP, 3ug; Detection:16064-1-AP 1:500) with MCF-7 cells lysate 2560ug.



Immunofluorescent analysis of HepG2 cells using 16064-1-AP (PMPCB antibody) at dilution of 1:25 and Alexa Fluor 488-conjugated AffiniPure Goat Anti-Rabbit IgG(H+L).