

Nur für Forschungszwecke

# GCDFP-15/PIP Polyklonaler Antikörper

Katalog-Nr.:16068-1-AP



## Allgemeine Informationen

<b>Katalog-Nr.:</b> 16068-1-AP	<b>GenBank-Zugangsnummer:</b> BC010950	<b>Reinigungsmethode:</b> Antigen-Affinitätsreinigung
<b>Größe:</b> 150ul , Konzentration: 400 µg/ml von Nanodrop und 333 µg/ml durch die Bradford-Methode mit BSA als Standard;	<b>GeneID (NCBI):</b> 5304	<b>Empfohlene Verdünnungen:</b> IHC 1:200-1:800
<b>Wirt:</b> Kaninchen	<b>Vollständiger Name:</b> prolactin-induced protein	
<b>Isotyp:</b> IgG	<b>Berechnete Masse:</b> 146 aa, 17 kDa	
<b>Immunogen Katalognummer:</b> AG9004		

## Anwendungen

<b>Geprüfte Anwendungen:</b> IHC,ELISA	<b>Positivkontrollen:</b> IHC : humanes Mammakarzinomgewebe, humanes Brustgewebe, humanes Hautgewebe
<b>Getestete Reaktivität:</b> Human	
<b>Hinweis-IHC: Antigenmaskierung mit TE-Puffer pH 9,0 empfohlen. (*) Wahlweise kann die Antigenmaskierung auch mit Citratpuffer pH 6,0 erfolgen.</b>	

## Hintergrundinformationen

GCDFP-15 (gross cystic disease fluid protein 15), also known as PIP (prolactin-induced protein) is a secretory glycoprotein expressed in benign and malignant breast tumor tissues and in some normal exocrine organs such as sweat, salivary, and lacrimal glands (PMID: 12393800). GCDFP-15 expression is increased by prolactin and androgen and inhibited by estrogen (PMID: 18854942). The expression is also regulated by interleukins. GCDFP-15 is a marker of apocrine differentiation and is frequently used for assessment of metastases or regional recurrences of breast origin.

## Lagerung

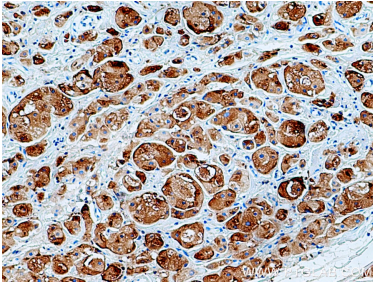
**Lagerungsbedingungen:**  
Bei -20°C lagern. Nach dem Versand ein Jahr lang stabil  
**Lagerungspuffer:**  
PBS mit 0.02% Natriumazid und 50% Glycerin pH 7.3.  
**Aliquotieren ist nicht notwendig bei -20°C Lagerung**

**\*\*\* 20ul-Größen enthalten 0.1% BSA**

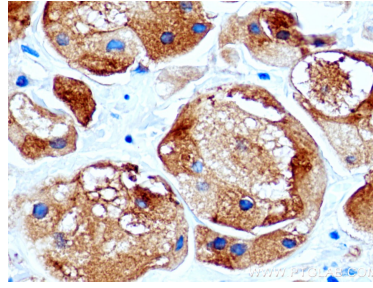
For technical support and original validation data for this product please contact:  
T: 1 (888) 4PTGLAB (1-888-478-4522) (toll free in USA), or 1(312) 455-8498 (outside USA)  
E: proteintech@ptglab.com  
W: ptglab.com

This product is exclusively available under Proteintech Group brand and is not available to purchase from any other manufacturer.

## Ausgewählte Validierungsdaten



Immunohistochemical analysis of paraffin-embedded human breast cancer tissue slide using 16068-1-AP (GCDFP-15/PIP antibody) at dilution of 1:400 (under 10x lens). Heat mediated antigen retrieval with Tris-EDTA buffer (pH 9.0).



Immunohistochemical analysis of paraffin-embedded human breast cancer tissue slide using 16068-1-AP (GCDFP-15/PIP antibody) at dilution of 1:400 (under 40x lens). Heat mediated antigen retrieval with Tris-EDTA buffer (pH 9.0).