

Nur für Forschungszwecke

SEC24C Polyklonaler Antikörper

Katalog-Nr.:16073-1-AP



Allgemeine Informationen

Katalog-Nr.: 16073-1-AP	GenBank-Zugangsnummer: BC018928	Reinigungsmethode: Antigen-Affinitätsreinigung
Größe: 150ul, Konzentration: 133 µg/ml durch die Bradford-Methode mit BSA als Standard;	GeneID (NCBI): 9632	Empfohlene Verdünnungen: WB 1:500-1:1000 IF 1:10-1:100
Wirt: Kaninchen	Vollständiger Name: SEC24 family, member C (S. cerevisiae)	
Isotyp: IgG	Berechnete Masse: 1094 aa, 118 kDa	
Immunogen Katalognummer: AG9030	Beobachtete Masse: 110-120 kDa	

Anwendungen

Geprüfte Anwendungen: IF, WB, ELISA	Positivkontrollen:
Getestete Reaktivität: Human, Maus, Ratte	WB: HeLa-Zellen, IF: HeLa-Zellen,

Hintergrundinformationen

COPII-coated vesicles mediate anterograde transport from the ER to the Golgi apparatus. COPII is composed of three parts: two coat protein complexes (Sec23/24 complex and Sec13/31 complex) and one small GTP-binding protein, Sar1 (PMID: 9568718). Sec24 subunit of the coat complex has been implicated in cargo recognition (PMID: 17316621). In mammal cells there are four Sec24 isoforms, termed Sec24A, Sec24B, Sec24C, and Sec24D (PMID: 10329445).

Lagerung

Lagerungsbedingungen:
Bei -20°C lagern. Nach dem Versand ein Jahr lang stabil
Lagerungspuffer:
PBS mit 0.02% Natriumazid und 50% Glycerin pH 7.3.
Aliquotieren ist nicht notwendig bei -20°C Lagerung

***** 20ul-Größen enthalten 0.1% BSA**

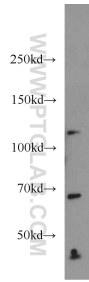
For technical support and original validation data for this product please contact:

T: 1 (888) 4PTGLAB (1-888-478-4522) (toll free
in USA), or 1(312) 455-8498 (outside USA)

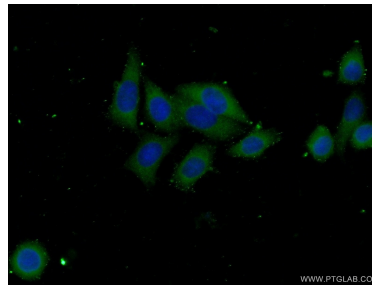
E: proteintech@ptglab.com
W: ptglab.com

This product is exclusively available under Proteintech Group brand and is not available to purchase from any other manufacturer.

Ausgewählte Validierungsdaten



HeLa cells were subjected to SDS PAGE followed by western blot with 16073-1-AP (SEC24C antibody) at dilution of 1:500 incubated at room temperature for 1.5 hours.



Immunofluorescent analysis of (-20°C Ethanol) fixed HeLa cells using 16073-1-AP (SEC24C antibody) at dilution of 1:25 and Alexa Fluor 488-conjugated AffiniPure Goat Anti-Rabbit IgG(H+L).