

Nur für Forschungszwecke

CPNE4 Polyklonaler Antikörper

Katalog-Nr.:16075-1-AP



Allgemeine Informationen

Katalog-Nr.: 16075-1-AP	GenBank-Zugangsnummer: BC014396	Reinigungsmethode: Antigen-Affinitätsreinigung
Größe: 150ul , Konzentration: 400 µg/ml von Nanodrop;	GeneID (NCBI): 131034	Empfohlene Verdünnungen: WB 1:500-1:3000
Wirt: Kaninchen	Vollständiger Name: copine IV	
Isotyp: IgG	Berechnete Masse: 557 aa, 62 kDa	
Immunogen Katalognummer: AG9037	Beobachtete Masse: 62 kDa	

Anwendungen

Geprüfte Anwendungen: WB, ELISA	Positivkontrollen: WB : Maushirngewebe, Rattenhirngewebe
Getestete Reaktivität: Human, Maus, Ratte	

Hintergrundinformationen

Copines are a family of evolutionarily conserved calcium-dependent phospholipid-binding proteins (PMID: 9430674). They contain two Ca(2+)- and phospholipid-binding domains known as C2 domains. Copines are potentially involved in regulating membrane trafficking and in protein-protein interactions. CPNE4 (Copine 4) belongs to the copine family. This antibody is specific to CPNE4.

Lagerung

Lagerungsbedingungen:
Bei -20°C lagern. Nach dem Versand ein Jahr lang stabil
Lagerungspuffer:
PBS mit 0.02% Natriumazid und 50% Glycerin pH 7.3.
Aliquotieren ist nicht notwendig bei -20°C Lagerung

***** 20ul-Größen enthalten 0.1% BSA**

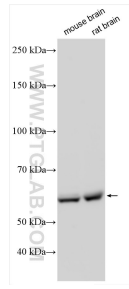
For technical support and original validation data for this product please contact:

T: 1 (888) 4PTGLAB (1-888-478-4522) (toll free
in USA), or 1(312) 455-8498 (outside USA)

E: proteintech@ptglab.com
W: ptglab.com

This product is exclusively available under Proteintech Group brand and is not available to purchase from any other manufacturer.

Ausgewählte Validierungsdaten



Various lysates were subjected to SDS PAGE followed by western blot with 16075-1-AP (CPNE4 antibody) at dilution of 1:1500 incubated at room temperature for 1.5 hours.