

Nur für Forschungszwecke

# EEF1A2 Polyklonaler Antikörper

Katalog-Nr.:16091-1-AP

Vorgestelltes Produkt

15 Publikationen



## Allgemeine Informationen

Katalog-Nr.:  
16091-1-AP

Größe:  
150ul, Konzentration: 550 µg/ml von  
Nanodrop und 333 µg/ml durch die  
Bradford-Methode mit BSA als  
Standard;

Wirt:  
Kaninchen

Isotyp:  
IgG

Immunogen Katalognummer:  
AG6875

GenBank-Zugangsnummer:  
BC000432

GeneID (NCBI):  
1917

Vollständiger Name:  
eukaryotic translation elongation  
factor 1 alpha 2

Berechnete Masse:  
50 kDa

Beobachtete Masse:  
50-53 kDa

Reinigungsmethode:

Antigen-Affinitätsreinigung

Empfohlene Verdünnungen:

WB 1:2000-1:10000  
IP 0.5-4.0 µg für IP und 1:500-1:2000  
für WB  
IHC 1:20-1:200

## Anwendungen

Geprüfte Anwendungen:

IHC, IP, WB, ELISA

In Publikationen genannte Anwendungen:

IF, IHC, IP, RIP, WB

Getestete Reaktivität:

Human, Maus, Ratte

Zitierte Arten:

Auster, Human, Maus, Ratte, Zebrafisch

**Hinweis-IHC: Antigendemaskierung mit TE-Puffer pH 9,0 empfohlen. (\*) Wahlweise kann die Antigendemaskierung auch mit Citratpuffer pH 6,0 erfolgen.**

Positivkontrollen:

WB : HEK-293-Zellen, A431-Zellen, HeLa-Zellen, HepG2-Zellen, humanes Hirngewebe, Jurkat-Zellen, Mausherzgewebe, Maushirngewebe, Maus-Skelettmuskelgewebe, MCF-7-Zellen, SH-SY5Y-Zellen

IP : Maushirngewebe,

IHC : humanes Ovarialkarzinomgewebe,

## Hintergrundinformationen

EEF1A2, also named as EEF1A1, STN and Statin-S1, belongs to the GTP-binding elongation factor family and EF-Tu/EF-1A subfamily. It promotes the GTP-dependent binding of aminoacyl-tRNA to the A-site of ribosomes during protein biosynthesis. EEF1A2 may be critical in the development of ovarian cancer. The MW of EEF1A2 is 50-53kd. This antibody can recognize both EEF1A1 and EEF1A2.

## Bemerkenswerte Veröffentlichungen

Verfasser	Pubmed ID	Journal	Anwendung
Ying Hou	34500061	Pharmacol Res	WB
Xiaohong Huang	27880033	Proteomics	WB,IF
Faith C J Davies	32160274	Hum Mol Genet	WB

## Lagerung

Lagerungsbedingungen:

Bei -20°C lagern. Nach dem Versand ein Jahr lang stabil

Lagerungspuffer:

PBS mit 0.02% Natriumazid und 50% Glycerin pH 7.3.

Aliquotieren ist nicht notwendig bei -20°C Lagerung

\*\*\* 20ul-Größen enthalten 0.1% BSA

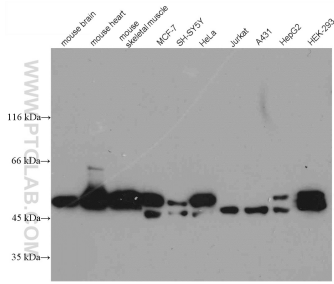
For technical support and original validation data for this product please contact:

T: 1 (888) 4PTGLAB (1-888-478-4522) (toll free in USA), or 1(312) 455-8498 (outside USA)

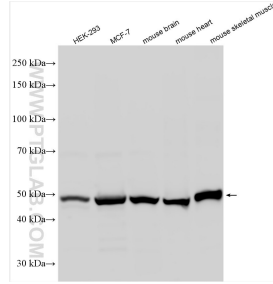
E: proteintech@ptglab.com  
W: ptglab.com

This product is exclusively available under Proteintech Group brand and is not available to purchase from any other manufacturer.

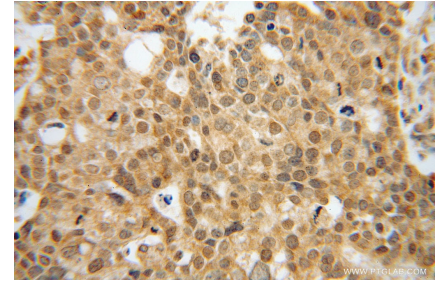
## Ausgewählte Validierungsdaten



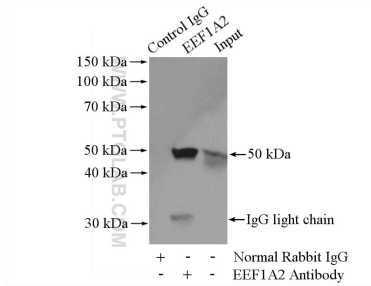
Various lysates were subjected to SDS PAGE followed by western blot with 16091-1-AP (EEF1A2 antibody) at dilution of 1:1000 incubated at room temperature for 1.5 hours.



Various lysates were subjected to SDS PAGE followed by western blot with 16091-1-AP (EEF1A2 antibody) at dilution of 1:5000 incubated at room temperature for 1.5 hours.



Immunohistochemical analysis of paraffin-embedded human ovary tumor using 16091-1-AP (EEF1A2 antibody) at dilution of 1:100 (under 40x lens).



IP Result of anti-EEF1A2 (IP:16091-1-AP, 4 $\mu$ g; Detection:16091-1-AP 1:1000) with mouse brain tissue lysate 4000 $\mu$ g.