

Nur für Forschungszwecke

PELI2 Polyklonaler Antikörper

Katalog-Nr.:16097-1-AP



Allgemeine Informationen

| | | |
|---|--|---|
| Katalog-Nr.: 16097-1-AP | GenBank-Zugangsnummer: BC009476 | Reinigungsmethode: Antigen-Affinitätsreinigung |
| Größe: 150ul, Konzentration: 240 µg/ml von Nanodrop und 200 µg/ml durch die Bradford-Methode mit BSA als Standard; | GeneID (NCBI): 57161 | Empfohlene Verdünnungen: WB 1:500-1:1500 IHC 1:50-1:500 IF 1:10-1:100 |
| Wirt: Kaninchen | Vollständiger Name: pellino homolog 2 (Drosophila) | |
| Isotyp: IgG | Berechnete Masse: 420 aa, 46 kDa | |
| Immunogen Katalognummer: AG8940 | Beobachtete Masse: 45-50 kDa | |

Anwendungen

| | |
|--|--|
| Geprüfte Anwendungen: IF, IHC, WB, ELISA | Positivkontrollen: |
| Getestete Reaktivität: Human, Maus, Ratte | WB: Mauslungengewebe, Maushodengewebe, Mausmilzgewebe, Raji-Zellen |
| Hinweis-IHC: Antigendemaskierung mit TE- Puffer pH 9,0 empfohlen. (*) Wahlweise kann die Antigendemaskierung auch mit Citratpuffer pH 6,0 erfolgen. | IHC: Maus-Eierstockgewebe, IF: HepG2-Zellen, |

Hintergrundinformationen

Lagerung

Lagerungsbedingungen:
Bei -20°C lagern. Nach dem Versand ein Jahr lang stabil
Lagerungspuffer:
PBS mit 0.02% Natriumazid und 50% Glycerin pH 7.3.
Aliquotieren ist nicht notwendig bei -20°C Lagerung

*** 20ul-Größen enthalten 0.1% BSA

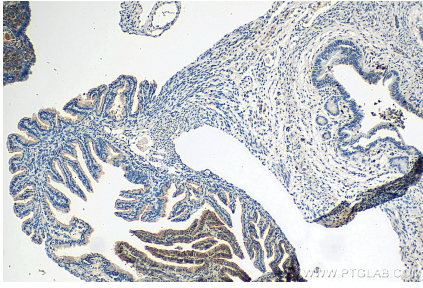
For technical support and original validation data for this product please contact:

T: 1 (888) 4PTGLAB (1-888-478-4522) (toll free
in USA), or 1(312) 455-8498 (outside USA)

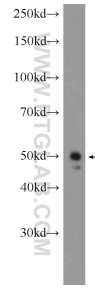
E: proteintech@ptglab.com
W: ptglab.com

This product is exclusively available under Proteintech Group brand and is not available to purchase from any other manufacturer.

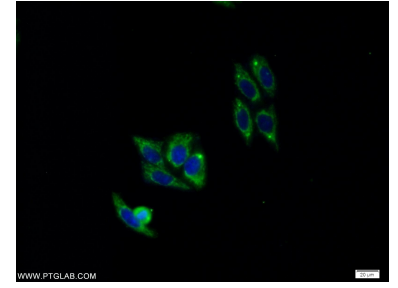
Ausgewählte Validierungsdaten



Immunohistochemical analysis of paraffin-embedded mouse ovary tissue slide using 16097-1-AP (PEL12 antibody) at dilution of 1:200 (under 10x lens). Heat mediated antigen retrieval with Tris-EDTA buffer (pH 9.0).



mouse lung tissue were subjected to SDS PAGE followed by western blot with 16097-1-AP (PEL12 Antibody) at dilution of 1:600 incubated at room temperature for 1.5 hours.



Immunofluorescent analysis of HepG2 cells using 16097-1-AP (PEL12 antibody) at dilution of 1:25 and Alexa Fluor 488-conjugated AffiniPure Goat Anti-Rabbit IgG(H+L).