

Nur für Forschungszwecke

CGRRF1 Polyklonaler Antikörper

Katalog-Nr.:16101-1-AP



Allgemeine Informationen

Katalog-Nr.: 16101-1-AP	GenBank-Zugangsnummer: BC015063	Reinigungsmethode: Antigen-Affinitätsreinigung
Größe: 150ul , Konzentration: 260 µg/ml von Nanodrop und 267 µg/ml durch die Bradford-Methode mit BSA als Standard;	GeneID (NCBI): 10668	Empfohlene Verdünnungen: WB 1:500-1:1000
Wirt: Kaninchen	Vollständiger Name: cell growth regulator with ring finger domain 1	
Isotyp: IgG	Berechnete Masse: 332 aa, 38 kDa	
Immunogen Katalognummer: AG8998	Beobachtete Masse: 42-48 kDa	

Anwendungen

Geprüfte Anwendungen: WB,ELISA	Positivkontrollen: WB : Rattennierengewebe, L02-Zellen
Getestete Reaktivität: Human, Ratte	

Hintergrundinformationen

CGRRF1 is a growth suppressor and consists of a transmembrane domain and a RING-finger domain. It functions as a RING domain E3 ubiquitin ligase involved in endoplasmic reticulum-associated degradation. The expression of CGRRF1 is decreased in cancer tissues.(PMID: 31801577).

Lagerung

Lagerungsbedingungen:
Bei -20°C lagern. Nach dem Versand ein Jahr lang stabil
Lagerungspuffer:
PBS mit 0.02% Natriumazid und 50% Glycerin pH 7.3.
Aliquotieren ist nicht notwendig bei -20°C Lagerung

***** 20ul-Größen enthalten 0.1% BSA**

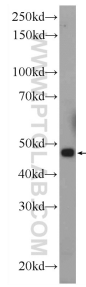
For technical support and original validation data for this product please contact:

T: 1 (888) 4PTGLAB (1-888-478-4522) (toll free in USA), or 1(312) 455-8498 (outside USA)

E: proteintech@ptglab.com
W: ptglab.com

This product is exclusively available under Proteintech Group brand and is not available to purchase from any other manufacturer.

Ausgewählte Validierungsdaten



rat kidney tissue were subjected to SDS PAGE followed by western blot with 16101-1-AP (CGRF1 Antibody) at dilution of 1:600 incubated at room temperature for 1.5 hours.