

Nur für Forschungszwecke

ERGIC1 Polyklonaler Antikörper

Katalog-Nr.:16108-1-AP

Vorgestelltes Produkt

3 Publikationen



Allgemeine Informationen

Katalog-Nr.:

16108-1-AP

Größe:

150ul, Konzentration: 300 µg/ml von Nanodrop und 200 µg/ml durch die Bradford-Methode mit BSA als Standard;

Wirt:

Kaninchen

Isotyp:

IgG

Immunogen Katalognummer:

AG9025

GenBank-Zugangsnummer:

BC012766

GeneID (NCBI):

57222

Vollständiger Name:

endoplasmic reticulum-golgi intermediate compartment (ERGIC) 1

Berechnete Masse:

290 aa, 33 kDa

Beobachtete Masse:

32 kDa

Reinigungsmethode:

Antigen-Affinitätsreinigung

Empfohlene Verdünnungen:

WB 1:500-1:3000

IP 0.5-4.0 µg für IP und 1:500-1:1000 für WB

IHC 1:50-1:500

IF 1:20-1:200

Anwendungen

Geprüfte Anwendungen:

IF, IHC, IP, WB, ELISA

In Publikationen genannte Anwendungen:

IF, WB

Getestete Reaktivität:

Human, Maus, Ratte

Zitierte Arten:

Human

Hinweis-IHC: Antigendemaskierung mit TE-Puffer pH 9,0 empfohlen. (*) Wahlweise kann die Antigendemaskierung auch mit Citratpuffer pH 6,0 erfolgen.

Positivkontrollen:

WB : HepG2-Zellen, L02-Zellen, Mauslebergewebe

IP : HepG2-Zellen,

IHC : humanes Leberkarzinomgewebe,

IF : HepG2-Zellen,

Hintergrundinformationen

The function of ERGIC1 remains largely unknown. ERGIC1 was highly expressed in most primary prostate tumors. It is an intriguing potential drug target especially for the ERG oncogene expressing tumors (PMID: 22761906). The MW of this protein is 32 kDa, and this antibody specially recognises the 32 kDa protein.

Bemerkenswerte Veröffentlichungen

Verfasser	Pubmed ID	Journal	Anwendung
Shen Mynn Tan	25131211	Cell Rep	WB
Karsten Nalbach	36797266	Nat Commun	WB,IF
Frank Adolf	30605680	Cell Rep	WB

Lagerung

Lagerungsbedingungen:

Bei -20°C lagern. Nach dem Versand ein Jahr lang stabil

Lagerungspuffer:

PBS mit 0.02% Natriumazid und 50% Glycerin pH 7.3.

Aliquotieren ist nicht notwendig bei -20°C Lagerung

*** 20ul-Größen enthalten 0.1% BSA

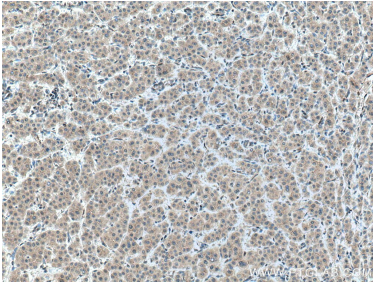
For technical support and original validation data for this product please contact:

T: 1 (888) 4PTGLAB (1-888-478-4522) (toll free in USA), or 1(312) 455-8498 (outside USA)

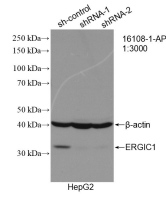
E: proteintech@ptglab.com
W: ptglab.com

This product is exclusively available under Proteintech Group brand and is not available to purchase from any other manufacturer.

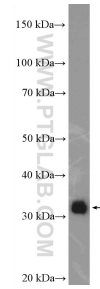
Ausgewählte Validierungsdaten



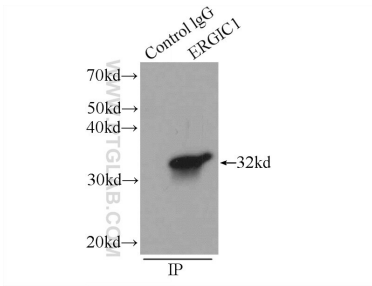
Immunohistochemical analysis of paraffin-embedded human liver cancer tissue slide using 16108-1-AP (ERGIC1 antibody) at dilution of 1:200 (under 10x lens. Heat mediated antigen retrieval with Tris-EDTA buffer (pH 9.0).



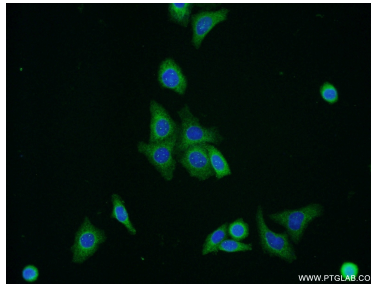
WB result of ERGIC1 antibody (16108-1-AP; 1:3000; incubated at room temperature for 1.5 hours) with sh-Control and sh-ERGIC1 transfected HepG2 cells.



HepG2 cells were subjected to SDS PAGE followed by western blot with 16108-1-AP (ERGIC1 Antibody) at dilution of 1:1500 incubated at room temperature for 1.5 hours.



IP Result of anti-ERGIC1 (IP:16108-1-AP, 3ug; Detection:16108-1-AP 1:500) with HepG2 cells lysate 1720ug.



Immunofluorescent analysis of HepG2 cells using 16108-1-AP (ERGIC1 antibody) at dilution of 1:50 and Alexa Fluor 488-conjugated AffiniPure Goat Anti-Rabbit IgG(H+L).