

Nur für Forschungszwecke

COPG2 Polyklonaler Antikörper

Katalog-Nr.: 16111-1-AP

1 Publikationen



Allgemeine Informationen

Katalog-Nr.: 16111-1-AP	GenBank-Zugangsnummer: BC017443	Reinigungsmethode: Antigen-Affinitätsreinigung
Größe: 150ul, Konzentration: 700 µg/ml von Nanodrop und 373 µg/ml durch die Bradford-Methode mit BSA als Standard;	GeneID (NCBI): 26958	Empfohlene Verdünnungen: WB 1:500-1:2000 IHC 1:50-1:500
Wirt: Kaninchen	Vollständiger Name: coatomer protein complex, subunit gamma 2	
Isotyp: IgG	Berechnete Masse: 871 aa, 98 kDa	
Immunogen Katalognummer: AG9034	Beobachtete Masse: 98 kDa	

Anwendungen

Geprüfte Anwendungen: IHC, WB, ELISA	Positivkontrollen:
In Publikationen genannte Anwendungen: WB	WB: Mausherzgewebe, HeLa-Zellen, humanes Herzgewebe, humanes Skelettmuskelgewebe, Maushirngewebe, Mausnierengewebe
Getestete Reaktivität: Human, Maus	IHC: Mausherzgewebe, humanes Cerebellum-Gewebe, humanes Herzgewebe, Maus-Cerebellum-Gewebe
Zitierte Arten: Human	
Hinweis-IHC: Antigendemaskierung mit TE-Puffer pH 9,0 empfohlen. (*) Wahlweise kann die Antigendemaskierung auch mit Citratpuffer pH 6,0 erfolgen.	

Hintergrundinformationen

Bemerkenswerte Veröffentlichungen

Verfasser	Pubmed ID	Journal	Anwendung
Yong-Wei Nie	27005820	Biochem Biophys Res Commun	WB

Lagerung

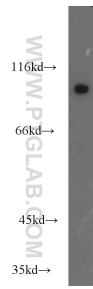
Lagerungsbedingungen:
Bei -20°C lagern. Nach dem Versand ein Jahr lang stabil
Lagerungspuffer:
PBS mit 0.02% Natriumazid und 50% Glycerin pH 7.3.
Aliquotieren ist nicht notwendig bei -20°C Lagerung

*** 20ul-Größen enthalten 0.1% BSA

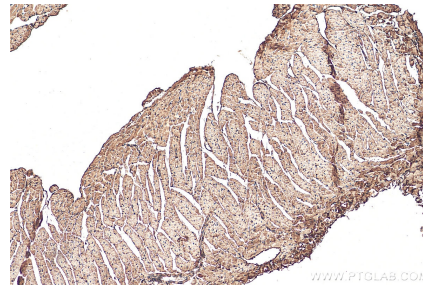
For technical support and original validation data for this product please contact:
T: 1 (888) 4PTGLAB (1-888-478-4522) (toll free in USA), or 1(312) 455-8498 (outside USA)
E: proteintech@ptglab.com
W: ptglab.com

This product is exclusively available under Proteintech Group brand and is not available to purchase from any other manufacturer.

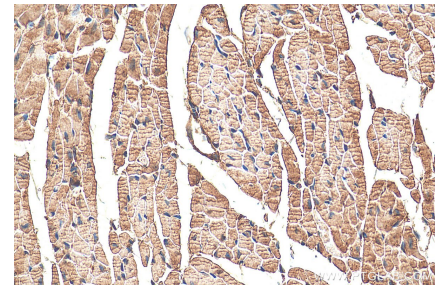
Ausgewählte Validierungsdaten



mouse heart tissue were subjected to SDS PAGE followed by western blot with 16111-1-AP (COPG2 antibody) at dilution of 1:1000 incubated at room temperature for 1.5 hours.



Immunohistochemical analysis of paraffin-embedded mouse heart tissue slide using 16111-1-AP (COPG2 antibody) at dilution of 1:200 (under 10x lens). Heat mediated antigen retrieval with Tris-EDTA buffer (pH 9.0).



Immunohistochemical analysis of paraffin-embedded mouse heart tissue slide using 16111-1-AP (COPG2 antibody) at dilution of 1:200 (under 40x lens). Heat mediated antigen retrieval with Tris-EDTA buffer (pH 9.0).