

Nur für Forschungszwecke

# ARHGDIB Polyklonaler Antikörper

Katalog-Nr.:16122-1-AP

Vorgestelltes Produkt

5 Publikationen



## Allgemeine Informationen

Katalog-Nr.:  
16122-1-AP

Größe:  
150ul, Konzentration: 1000 µg/ml von 397  
Nanodrop und 533 µg/ml durch die  
Bradford-Methode mit BSA als  
Standard;

Wirt:  
Kaninchen

Isotyp:  
IgG

Immunogen Katalognummer:  
AG9078

GenBank-Zugangsnummer:  
BC009200

GeneID (NCBI):

Vollständiger Name:  
Rho GDP dissociation inhibitor (GDI)  
beta

Berechnete Masse:  
201 aa, 23 kDa

Beobachtete Masse:  
27 kDa

Reinigungsmethode:

Antigen-Affinitätsreinigung

Empfohlene Verdünnungen:

WB 1:5000-1:50000  
IP 0.5-4.0 µg für IP und 1:500-1:2000  
für WB  
IHC 1:20-1:200

## Anwendungen

Geprüfte Anwendungen:

IHC, IP, WB, ELISA

In Publikationen genannte Anwendungen:

IHC, WB

Getestete Reaktivität:

Human, Maus, Ratte

Zitierte Arten:

Human

**Hinweis-IHC: Antigendemaskierung mit TE-Puffer pH 9,0 empfohlen. (\*) Wahlweise kann die Antigendemaskierung auch mit Citratpuffer pH 6,0 erfolgen.**

Positivkontrollen:

WB: HL-60-Zellen, Jurkat-Zellen, K-562-Zellen, Raji-Zellen, Rattenmilzgewebe

IP: Raji-Zellen,

IHC: humanes Magenkrebsgewebe,

## Hintergrundinformationen

ARHGDIB, also known as RhoGDI2, is a conserved member of the RhoGDI family and plays an important role in cell migrations. It regulates the GDP/GTP exchange reaction of the Rho proteins by inhibiting the dissociation of GDP from them, and the subsequent binding of GTP to them. It is mainly in hematopoietic, endothelial, and epithelial cells. It has been linked to tumorigenesis and metastasis. RhoGDI2 expression is downregulated in several cancer types, such as bladder, lung and lymphoma, but is upregulated in prostate and gastric cancer.

## Bemerkenswerte Veröffentlichungen

| Verfasser | Pubmed ID | Journal       | Anwendung |
|-----------|-----------|---------------|-----------|
| Yang Fang | 25180836  | DNA Cell Biol | WB        |
| Fan Zhang | 25411139  | Proteomics    | WB        |
| Lei Liu   | 34006303  | Mol Cancer    | WB        |

## Lagerung

Lagerungsbedingungen:

Bei -20°C lagern. Nach dem Versand ein Jahr lang stabil

Lagerungspuffer:

PBS mit 0.02% Natriumazid und 50% Glycerin pH 7.3.

Aliquotieren ist nicht notwendig bei -20°C Lagerung

\*\*\* 20ul-Größen enthalten 0.1% BSA

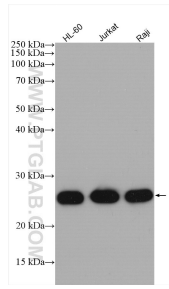
For technical support and original validation data for this product please contact:

T: 1 (888) 4PTGLAB (1-888-478-4522) (toll free in USA), or 1(312) 455-8498 (outside USA)

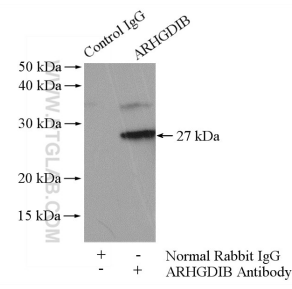
E: proteintech@ptglab.com  
W: ptglab.com

This product is exclusively available under Proteintech Group brand and is not available to purchase from any other manufacturer.

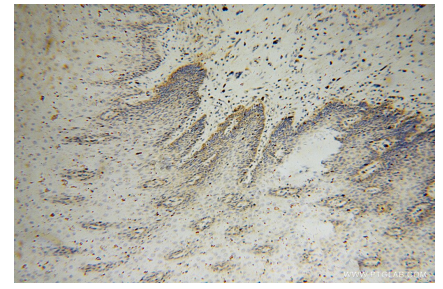
## Ausgewählte Validierungsdaten



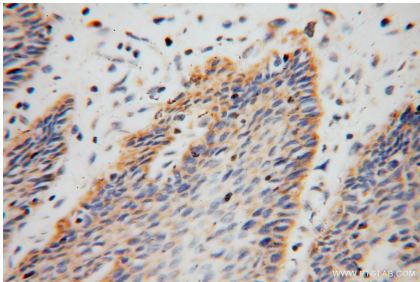
Various lysates were subjected to SDS PAGE followed by western blot with 16122-1-AP (ARHGDI B antibody) at dilution of 1:40000 incubated at room temperature for 1.5 hours.



IP Result of anti-ARHGDI B (IP:16122-1-AP, 4ug; Detection:16122-1-AP 1:1000) with Raji cells lysate 2000ug.



Immunohistochemical analysis of paraffin-embedded human stomach cancer using 16122-1-AP (ARHGDI B antibody) at dilution of 1:100 (under 10x lens).



Immunohistochemical analysis of paraffin-embedded human stomach cancer using 16122-1-AP (ARHGDI B antibody) at dilution of 1:100 (under 40x lens).