

Nur für Forschungszwecke

# PHYHD1 Polyklonaler Antikörper

Katalog-Nr.:16125-1-AP



## Allgemeine Informationen

**Katalog-Nr.:**  
16125-1-AP

**Größe:**  
150ul, Konzentration: 267 µg/ml von  
Nanodrop und 267 µg/ml durch die  
Bradford-Methode mit BSA als  
Standard;

**Wirt:**  
Kaninchen

**Isotyp:**  
IgG

**Immunogen Katalognummer:**  
AG9108

**GenBank-Zugangsnummer:**  
BC009373

**GeneID (NCBI):**  
254295

**Vollständiger Name:**  
phytanoyl-CoA dioxygenase domain  
containing 1

**Berechnete Masse:**  
297 aa, 33 kDa

**Beobachtete Masse:**  
30-32 kDa

**Reinigungsmethode:**  
Antigen-Affinitätsreinigung

**Empfohlene Verdünnungen:**  
WB 1:500-1:1000

## Anwendungen

**Geprüfte Anwendungen:**  
WB, ELISA

**Getestete Reaktivität:**  
Human, Maus, Ratte

**Positivkontrollen:**

**WB:** humanes Lebergewebe, L02-Zellen,  
Mauslebergewebe

## Hintergrundinformationen

### Lagerung

**Lagerungsbedingungen:**

Bei -20°C lagern. Nach dem Versand ein Jahr lang stabil

**Lagerungspuffer:**

PBS mit 0.02% Natriumazid und 50% Glycerin pH 7.3.

Aliquotieren ist nicht notwendig bei -20°C Lagerung

**\*\*\* 20ul-Größen enthalten 0.1% BSA**

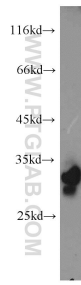
For technical support and original validation data for this product please contact:

T: 1 (888) 4PTGLAB (1-888-478-4522) (toll free  
in USA), or 1(312) 455-8498 (outside USA)

E: proteintech@ptglab.com  
W: ptglab.com

This product is exclusively available under Proteintech Group brand and is not available to purchase from any other manufacturer.

## Ausgewählte Validierungsdaten



human liver tissue were subjected to SDS PAGE followed by western blot with 16125-1-AP (PHYHD1 antibody) at dilution of 1:800 incubated at room temperature for 1.5 hours.