

Nur für Forschungszwecke

# LAD1 Polyklonaler Antikörper

Katalog-Nr.:16136-1-AP



## Allgemeine Informationen

<b>Katalog-Nr.:</b> 16136-1-AP	<b>GenBank-Zugangsnummer:</b> BC009742	<b>Reinigungsmethode:</b> Antigen-Affinitätsreinigung
<b>Größe:</b> 150ul, Konzentration: 500 µg/ml von Nanodrop und 307 µg/ml durch die Bradford-Methode mit BSA als Standard;	<b>GeneID (NCBI):</b> 3898	<b>Empfohlene Verdünnungen:</b> WB 1:2000-1:16000 IHC 1:500-1:2000
<b>Wirt:</b> Kaninchen	<b>Vollständiger Name:</b> ladinin 1	
<b>Isotyp:</b> IgG	<b>Berechnete Masse:</b> 517 aa, 57 kDa	
<b>Immunogen Katalognummer:</b> AG9159	<b>Beobachtete Masse:</b> 57 kDa	

## Anwendungen

<b>Geprüfte Anwendungen:</b> IHC, WB, ELISA	<b>Positivkontrollen:</b> WB : MCF-7-Zellen, IHC : humanes Kolonkarzinomgewebe,
<b>Getestete Reaktivität:</b> Human, Maus	
<b>Hinweis-IHC: Antigenmaskierung mit TE-Puffer pH 9,0 empfohlen. (*) Wahlweise kann die Antigenmaskierung auch mit Citratpuffer pH 6,0 erfolgen.</b>	

## Hintergrundinformationen

Ladinin-1, also named as LADA, or LAD1, is an anchoring filament protein which is a component of the basement membrane zone. It is a novel component of the basement membranes and may function in contributing to the stability of the association of the epithelial layers with the underlying mesenchyme. Human ladinin is an autoantigen associated with linear IgA disease. It is a secreted protein. Immunohistochemical staining of 16136-1-AP shows strong extracellular matrix positivity in human testis. The predicted MW of this protein is 57 kDa.

## Lagerung

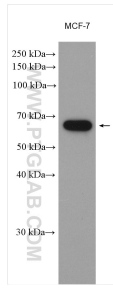
**Lagerungsbedingungen:**  
Bei -20°C lagern. Nach dem Versand ein Jahr lang stabil  
**Lagerungspuffer:**  
PBS mit 0.02% Natriumazid und 50% Glycerin pH 7.3.  
Aliquotieren ist nicht notwendig bei -20°C Lagerung

\*\*\* 20ul-Größen enthalten 0.1% BSA

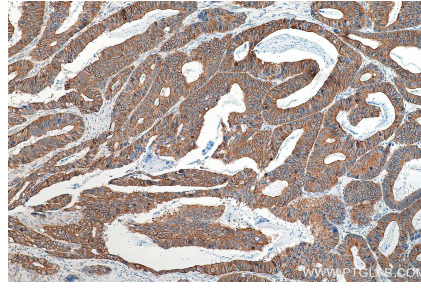
For technical support and original validation data for this product please contact:  
T: 1 (888) 4PTGLAB (1-888-478-4522) (toll free in USA), or 1(312) 455-8498 (outside USA)  
E: proteintech@ptglab.com  
W: ptglab.com

This product is exclusively available under Proteintech Group brand and is not available to purchase from any other manufacturer.

## Ausgewählte Validierungsdaten



MCF-7 cells were subjected to SDS PAGE followed by western blot with 16136-1-AP (LAD1 antibody) at dilution of 1:8000 incubated at room temperature for 1.5 hours.



Immunohistochemical analysis of paraffin-embedded human colon cancer tissue slide using 16136-1-AP (LAD1 antibody) at dilution of 1:1000 (under 10x lens). Heat mediated antigen retrieval with Tris-EDTA buffer (pH 9.0).