

Nur für Forschungszwecke

MRPL53 Polyklonaler Antikörper

Katalog-Nr.:16142-1-AP



Allgemeine Informationen

Katalog-Nr.: 16142-1-AP	GenBank-Zugangsnummer: BC012163	Reinigungsmethode: Antigen-Affinitätsreinigung
Größe: 150ul , Konzentration: 500 µg/ml von Nanodrop und 393 µg/ml durch die Bradford-Methode mit BSA als Standard;	GeneID (NCBI): 116540	Empfohlene Verdünnungen: WB 1:200-1:1000 IHC 1:20-1:200 IF 1:10-1:100
Wirt: Kaninchen	Vollständiger Name: mitochondrial ribosomal protein L53	
Isotyp: IgG	Berechnete Masse: 112 aa, 12 kDa	
Immunogen Katalognummer: AG9210	Beobachtete Masse: 12 kDa	

Anwendungen

Geprüfte Anwendungen: IF, IHC, WB,ELISA	Positivkontrollen: WB : A549-Zellen, IHC : humanes Hautkrebsgewebe, IF : A549-Zellen,
Getestete Reaktivität: Human, Maus, Ratte	
Hinweis-IHC: Antigenmaskierung mit TE-Puffer pH 9,0 empfohlen. (*) Wahlweise kann die Antigenmaskierung auch mit Citratpuffer pH 6,0 erfolgen.	

Hintergrundinformationen

Lagerung

Lagerungsbedingungen:
Bei -20°C lagern. Nach dem Versand ein Jahr lang stabil
Lagerungspuffer:
PBS mit 0.02% Natriumazid und 50% Glycerin pH 7.3.
Aliquotieren ist nicht notwendig bei -20°C Lagerung

*** 20ul-Größen enthalten 0.1% BSA

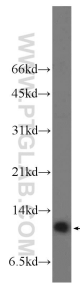
For technical support and original validation data for this product please contact:

T: 1 (888) 4PTGLAB (1-888-478-4522) (toll free in USA), or 1(312) 455-8498 (outside USA)

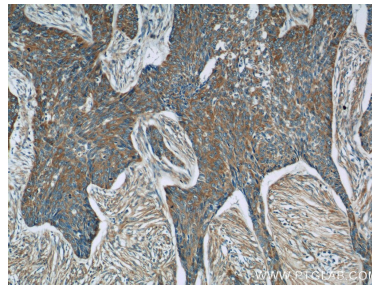
E: proteintech@ptglab.com
W: ptglab.com

This product is exclusively available under Proteintech Group brand and is not available to purchase from any other manufacturer.

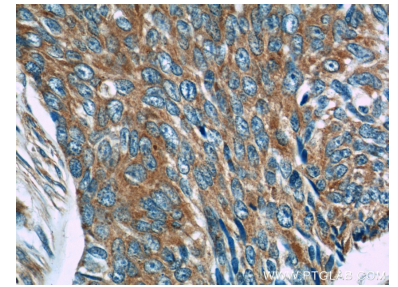
Ausgewählte Validierungsdaten



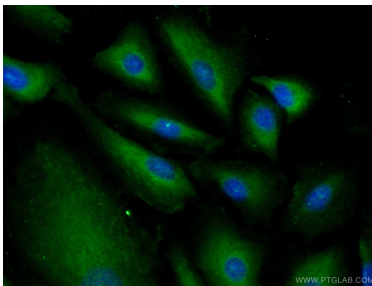
A549 cells were subjected to SDS PAGE followed by western blot with 16142-1-AP (MRPL53 Antibody) at dilution of 1:300 incubated at room temperature for 1.5 hours.



Immunohistochemical analysis of paraffin-embedded human skin cancer tissue slide using 16142-1-AP (MRPL53 Antibody) at dilution of 1:50 (under 10x lens).



Immunohistochemical analysis of paraffin-embedded human skin cancer tissue slide using 16142-1-AP (MRPL53 Antibody) at dilution of 1:50 (under 40x lens).



Immunofluorescent analysis of (-20°C Ethanol) fixed A549 cells using 16142-1-AP (MRPL53 antibody) at dilution of 1:25 and Alexa Fluor 488-conjugated AffiniPure Goat Anti-Rabbit IgG(H+L).