

Nur für Forschungszwecke

# ATP6V1G1 Polyklonaler Antikörper



Katalog-Nr.:16143-1-AP

Vorgestelltes Produkt

4 Publikationen

## Allgemeine Informationen

Katalog-Nr.:  
16143-1-AP

Größe:  
150ul, Konzentration: 750 µg/ml von  
Nanodrop und 260 µg/ml durch die  
Bradford-Methode mit BSA als  
Standard;

Wirt:  
Kaninchen

Isotyp:  
IgG

Immunogen Katalognummer:  
AG9217

GenBank-Zugangsnummer:  
BC008452

GeneID (NCBI):  
9550

Vollständiger Name:  
ATPase, H<sup>+</sup> transporting, lysosomal  
13kDa, V1 subunit G1

Berechnete Masse:  
118 aa, 14 kDa

Beobachtete Masse:  
14 kDa

Reinigungsmethode:

Antigen-Affinitätsreinigung

Empfohlene Verdünnungen:

WB 1:500-1:3000  
IP 0.5-4.0 ug für IP und 1:500-1:1000  
für WB  
IHC 1:20-1:200  
IF 1:20-1:200

## Anwendungen

Geprüfte Anwendungen:

IF, IHC, IP, WB, ELISA

In Publikationen genannte Anwendungen:

IHC, WB

Getestete Reaktivität:

Human, Maus, Ratte

Zitierte Arten:

Human, Maus, Ratte

**Hinweis-IHC: Antigendemaskierung mit TE-  
Puffer pH 9,0 empfohlen. (\*) Wahlweise  
kann die Antigendemaskierung auch mit  
Citratpuffer pH 6,0 erfolgen.**

Positivkontrollen:

WB: Jurkat-Zellen, humanes Nierengewebe

IP: Jurkat-Zellen,

IHC: humanes Nierengewebe, humanes  
Eierstockgewebe, humanes Hautgewebe, humanes  
Herzgewebe, humanes Hirngewebe, humanes  
Hodengewebe, humanes Lebergewebe, humanes  
Milzgewebe, humanes Plazenta-Gewebe

IF: HEK-293-Zellen,

## Hintergrundinformationen

### Bemerkenswerte Veröffentlichungen

Verfasser	Pubmed ID	Journal	Anwendung
Paul T Manna	31503392	Traffic	WB
Vishwanatha K Rao	30317586	J Cell Physiol	WB
Irene Bertolini	30737083	EBioMedicine	WB, IHC

## Lagerung

Lagerungsbedingungen:

Bei -20°C lagern. Nach dem Versand ein Jahr lang stabil

Lagerungspuffer:

PBS mit 0.02% Natriumazid und 50% Glycerin pH 7.3.

Aliquotieren ist nicht notwendig bei -20°C Lagerung

\*\*\* 20ul-Größen enthalten 0.1% BSA

For technical support and original validation data for this product please contact:

T: 1 (888) 4PTGLAB (1-888-478-4522) (toll free  
in USA), or 1(312) 455-8498 (outside USA)

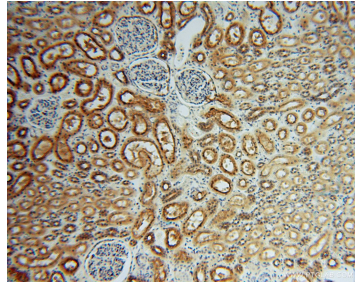
E: proteintech@ptglab.com  
W: ptglab.com

This product is exclusively available under Proteintech  
Group brand and is not available to purchase from any  
other manufacturer.

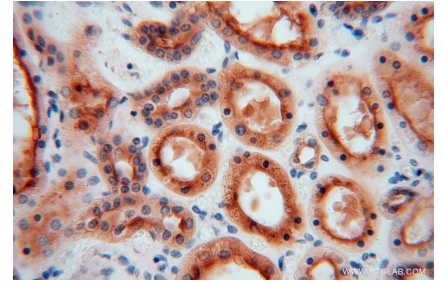
## Ausgewählte Validierungsdaten



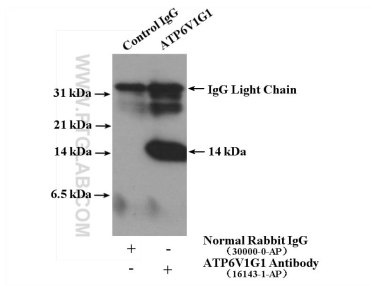
Jurkat cells were subjected to SDS PAGE followed by western blot with 16143-1-AP (ATP6V1G1 antibody) at dilution of 1:500 incubated at room temperature for 1.5 hours.



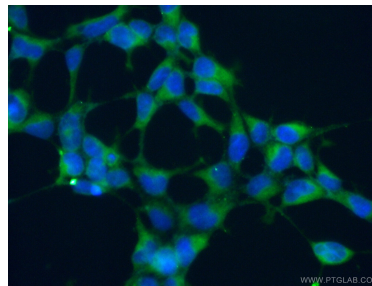
Immunohistochemical analysis of paraffin-embedded human kidney using 16143-1-AP (ATP6V1G1 antibody) at dilution of 1:100 (under 10x lens).



Immunohistochemical analysis of paraffin-embedded human kidney using 16143-1-AP (ATP6V1G1 antibody) at dilution of 1:100 (under 40x lens).



IP result of anti-ATP6V1G1 (IP:16143-1-AP, 4ug; Detection:16143-1-AP 1:500) with Jurkat cells lysate 3440 ug.



Immunofluorescent analysis of (-20°C Ethanol) fixed HEK-293 cells using 16143-1-AP (ATP6V1G1 antibody) at dilution of 1:50 and Alexa Fluor 488-conjugated AffiniPure Goat Anti-Rabbit IgG(H+L).