

Nur für Forschungszwecke

# POLR1E Polyklonaler Antikörper

Katalog-Nr.:16145-1-AP

Vorgestelltes Produkt

5 Publikationen



## Allgemeine Informationen

Katalog-Nr.:  
16145-1-AP

Größe:  
150ul, Konzentration: 600 µg/ml von  
Nanodrop und 333 µg/ml durch die  
Bradford-Methode mit BSA als  
Standard;

Wirt:  
Kaninchen

Isotyp:  
IgG

Immunogen Katalognummer:  
AG9269

GenBank-Zugangsnummer:  
BC014331

GeneID (NCBI):  
64425

Vollständiger Name:  
polymerase (RNA) I polypeptide E,  
53kDa

Berechnete Masse:  
481aa,54 kDa; 419aa,47 kDa

Beobachtete Masse:  
47-53 kDa

Reinigungsmethode:

Antigen-Affinitätsreinigung

Empfohlene Verdünnungen:

WB 1:2000-1:12000  
IP 0.5-4.0 µg für IP und 1:500-1:1000  
für WB  
IHC 1:20-1:200

## Anwendungen

Geprüfte Anwendungen:

IHC, IP, WB, ELISA

In Publikationen genannte Anwendungen:

ChIP, IF, WB

Getestete Reaktivität:

Human, Maus, Ratte

Zitierte Arten:

Human

**Hinweis-IHC: Antigendemaskierung mit TE-  
Puffer pH 9,0 empfohlen. (\*) Wahlweise  
kann die Antigendemaskierung auch mit  
Citratpuffer pH 6,0 erfolgen.**

Positivkontrollen:

WB: HeLa-Zellen, humanes Hirngewebe, Jurkat-Zellen,  
MCF-7-Zellen

IP: Jurkat-Zellen,

IHC: humanes Leberkarzinomgewebe,

## Hintergrundinformationen

### Bemerkenswerte Veröffentlichungen

Verfasser	Pubmed ID	Journal	Anwendung
Rachel McNamar	31727736	J Biol Chem	WB
Stephanie Pitts	36372232	J Biol Chem	WB
Man Wu	34326237	Science	ChIP

## Lagerung

Lagerungsbedingungen:

Bei -20°C lagern. Nach dem Versand ein Jahr lang stabil

Lagerungspuffer:

PBS mit 0.02% Natriumazid und 50% Glycerin pH 7.3.

Aliquotieren ist nicht notwendig bei -20°C Lagerung

\*\*\* 20ul-Größen enthalten 0.1% BSA

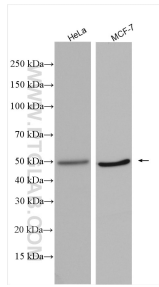
For technical support and original validation data for this product please contact:

T: 1 (888) 4PTGLAB (1-888-478-4522) (toll free  
in USA), or 1(312) 455-8498 (outside USA)

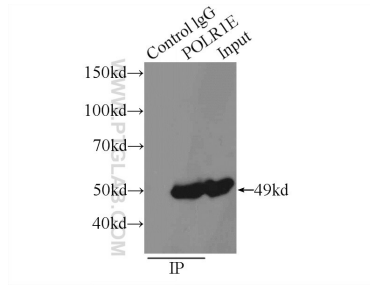
E: proteintech@ptglab.com  
W: ptglab.com

This product is exclusively available under Proteintech  
Group brand and is not available to purchase from any  
other manufacturer.

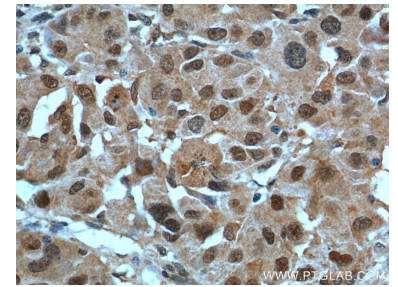
## Ausgewählte Validierungsdaten



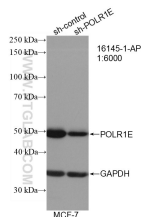
Various lysates were subjected to SDS PAGE followed by western blot with 16145-1-AP (POLR1E antibody) at dilution of 1:6000 incubated at room temperature for 1.5 hours.



IP Result of anti-POLR1E (IP:16145-1-AP, 3ug; Detection:16145-1-AP 1:500) with Jurkat cells lysate 1000ug.



Immunohistochemical analysis of paraffin-embedded human liver cancer tissue slide using 16145-1-AP (POLR1E Antibody) at dilution of 1:200 (under 40x lens). Heat mediated antigen retrieval with Tris-EDTA buffer (pH 9.0).



WB result of POLR1E antibody (16145-1-AP; 1:6000; incubated at room temperature for 1.5 hours) with sh-Control and sh-POLR1E transfected MCF-7 cells.