

Nur für Forschungszwecke

LYPLAL1 Polyklonaler Antikörper

Katalog-Nr.: 16146-1-AP

Vorgestelltes Produkt

2 Publikationen



Allgemeine Informationen

Katalog-Nr.:

16146-1-AP

Größe:

150ul, Konzentration: 350 µg/ml von Nanodrop und 233 µg/ml durch die Bradford-Methode mit BSA als Standard;

Wirt:

Kaninchen

Isotyp:

IgG

Immunogen Katalognummer:

AG9271

GenBank-Zugangsnummer:

BC016711

GeneID (NCBI):

127018

Vollständiger Name:

lysophospholipase-like 1

Berechnete Masse:

237 aa, 26 kDa

Beobachtete Masse:

26-30 kDa

Reinigungsmethode:

Antigen-Affinitätsreinigung

Empfohlene Verdünnungen:

WB 1:500-1:3000

IHC 1:50-1:500

Anwendungen

Geprüfte Anwendungen:

IHC, WB, ELISA

In Publikationen genannte Anwendungen:

WB

Getestete Reaktivität:

Human, Maus, Ratte

Zitierte Arten:

Human, Maus

Hinweis-IHC: Antigendemaskierung mit TE-Puffer pH 9,0 empfohlen. (*) Wahlweise kann die Antigendemaskierung auch mit Citratpuffer pH 6,0 erfolgen.

Positivkontrollen:

WB: HEK-293T-Zellen, HeLa-Zellen

IHC: humanes Leberkarzinomgewebe, humanes Nierengewebe, Mausnierengewebe

Hintergrundinformationen

Lysophospholipase-like 1 protein, encoded by LYPLAL1, a 26 kDa cytosol protein which belongs to a subclass of lysophospholipase family. Human genome-wide association studies link variants of the gene encoding this enzyme to fat distribution, waist-to-hip ratio and non-alcoholic fatty liver disease. LYPLAL1 reported to be up-regulated in subcutaneous adipose tissue of obese individuals. (PMID: 25958046, PMID: 27391855, PMID: 21674055)

Bemerkenswerte Veröffentlichungen

Verfasser	Pubmed ID	Journal	Anwendung
Bernard P Kok	32514184	Nat Chem Biol	WB
Rachel A Watson	29084768	Dis Model Mech	WB

Lagerung

Lagerungsbedingungen:

Bei -20°C lagern. Nach dem Versand ein Jahr lang stabil

Lagerungspuffer:

PBS mit 0.02% Natriumazid und 50% Glycerin pH 7.3.

Aliquotieren ist nicht notwendig bei -20°C Lagerung

*** 20ul-Größen enthalten 0.1% BSA

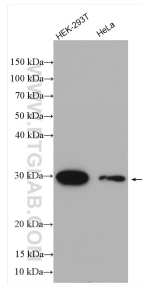
For technical support and original validation data for this product please contact:

T: 1 (888) 4PTGLAB (1-888-478-4522) (toll free in USA), or 1(312) 455-8498 (outside USA)

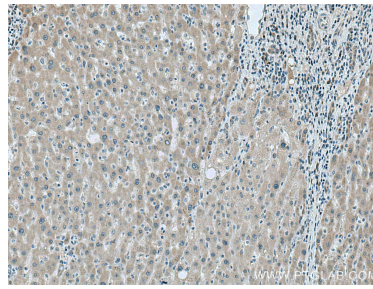
E: proteintech@ptglab.com
W: ptglab.com

This product is exclusively available under Proteintech Group brand and is not available to purchase from any other manufacturer.

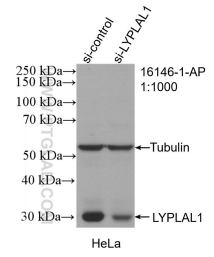
Ausgewählte Validierungsdaten



Various lysates were subjected to SDS PAGE followed by western blot with 16146-1-AP (LYPLAL1 antibody) at dilution of 1:1500 incubated at room temperature for 1.5 hours.



Immunohistochemical analysis of paraffin-embedded human liver cancer tissue slide using 16146-1-AP (LYPLAL1 antibody) at dilution of 1:200 (under 10x lens). Heat mediated antigen retrieval with Tris-EDTA buffer (pH 9.0).



WB result of LYPLAL1 antibody (16146-1-AP; 1:1000; incubated at room temperature for 1.5 hours) with sh-Control and sh-LYPLAL1 transfected HeLa cells.