

Nur für Forschungszwecke

# BAG1L-specific Polyklonaler Antikörper



Katalog-Nr.:16148-1-AP

1 Publikationen

## Allgemeine Informationen

Katalog-Nr.:  
16148-1-AP

Größe:  
150ul , Konzentration: 300 µg/ml von  
Nanodrop und 260 µg/ml durch die  
Bradford-Methode mit BSA als  
Standard;

Wirt:  
Kaninchen

Isotyp:  
IgG

GenBank-Zugangsnummer:  
NM\_004323

GeneID (NCBI):  
573

Vollständiger Name:  
BCL2-associated athanogene

Berechnete Masse:  
39 kDa

Reinigungsmethode:  
Antigen-Affinitätsreinigung

Empfohlene Verdünnungen:  
IF 1:10-1:100

## Anwendungen

Geprüfte Anwendungen:  
IF,ELISA

Getestete Reaktivität:  
Human

Positivkontrollen:

IF : HepG2-Zellen,

## Hintergrundinformationen

BAG1 have been identified that modulate gene transcription through poorly defined mechanisms. Four isoforms of the BAG1 protein (BAG1S, BAG1, BAG1M and BAG1L) can be produced from a common mRNA by use of alternative translation initiation sites, including a non-canonical CTG codon in one instance. The longest, BAG1L (Mr ~50K), contains a nuclear localization signal (NLS) and resides in the nucleus, whereas BAG1M (Mr ~46K) has an incomplete NLS and distributes mainly in cytosol, unless dragged into the nucleus through interactions with other. Distribution of BAG1S(p33) is not clear yet. This antibody can recognize BAG1L and BAG1V.

## Bemerkenswerte Veröffentlichungen

Verfasser	Pubmed ID	Journal	Anwendung
Nada Lallous	27765852	Mol Cancer Ther	

## Lagerung

Lagerungsbedingungen:

Bei -20°C lagern. Nach dem Versand ein Jahr lang stabil

Lagerungspuffer:

PBS mit 0.02% Natriumazid und 50% Glycerin pH 7.3.

Aliquotieren ist nicht notwendig bei -20°C Lagerung

\*\*\* 20ul-Größen enthalten 0.1% BSA

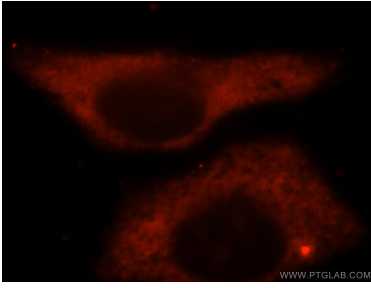
For technical support and original validation data for this product please contact:

T: 1 (888) 4PTGLAB (1-888-478-4522) (toll free  
in USA), or 1(312) 455-8498 (outside USA)

E: proteintech@ptglab.com  
W: ptglab.com

This product is exclusively available under Proteintech Group brand and is not available to purchase from any other manufacturer.

## Ausgewählte Validierungsdaten



Immunofluorescent analysis of HepG2 cells, using BAG1 antibody 16148-1-AP at 1:25 dilution and Rhodamine-labeled goat anti-rabbit IgG (red).