

Nur für Forschungszwecke

# CCR2b-specific Polyklonaler Antikörper



Katalog-Nr.: 16154-1-AP

1 Publikationen

## Allgemeine Informationen

<b>Katalog-Nr.:</b> 16154-1-AP	<b>GenBank-Zugangsnummer:</b> NM_000648	<b>Reinigungsmethode:</b> Antigen-Affinitätsreinigung
<b>Größe:</b> 150ul, Konzentration: 260 µg/ml von Nanodrop und 200 µg/ml durch die Bradford-Methode mit BSA als Standard;	<b>GeneID (NCBI):</b> 729230	<b>Empfohlene Verdünnungen:</b> IHC 1:50-1:500
<b>Wirt:</b> Kaninchen	<b>Vollständiger Name:</b> chemokine (C-C motif) receptor 2	
<b>Isotyp:</b> IgG	<b>Berechnete Masse:</b> 41 kDa	

## Anwendungen

<b>Geprüfte Anwendungen:</b> IHC, ELISA	<b>Positivkontrollen:</b> IHC : humanes Tonsillitisgewebe,
<b>In Publikationen genannte Anwendungen:</b> IHC, WB	
<b>Getestete Reaktivität:</b> Human	
<b>Zitierte Arten:</b> Human	
<b>Hinweis-IHC: Antigendmaskierung mit TE-Puffer pH 9,0 empfohlen. (*) Wahlweise kann die Antigendmaskierung auch mit Citratpuffer pH 6,0 erfolgen.</b>	

## Hintergrundinformationen

CCR2 encodes a receptor for MCP1, functioning in inflammatory processes, tumor infiltration and monocyte invasion of artery walls in atherosclerosis. There are two isoforms of CCR2, CCR2A and CCR2B. CCR2 isoforms were expressed by different cell subsets in both normal and IIM muscle. CCR2A was expressed in vessel walls and by some mononuclear cells, especially in cells involved in partial invasion in PM and IBM. CCR2B expression was observed in all satellite cells, in the muscular domain of neuromuscular junctions and in some regenerative fibers of IIM, but not in inflammatory exudates. The sequences of the two isoforms are different from 314-374 aa. This antibody 16154-1-AP is raised against the peptide of 344-360 amino acids of CCR2b. It is specific to CCR2b.

## Bemerkenswerte Veröffentlichungen

Verfasser	Pubmed ID	Journal	Anwendung
Tianyue Zhai	36810973	Cancer Med	WB, IHC

## Lagerung

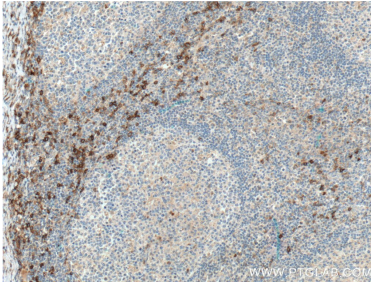
**Lagerungsbedingungen:**  
Bei -20°C lagern. Nach dem Versand ein Jahr lang stabil  
**Lagerungspuffer:**  
PBS mit 0.02% Natriumazid und 50% Glycerin pH 7.3.  
Aliquotieren ist nicht notwendig bei -20°C Lagerung

\*\*\* 20ul-Größen enthalten 0.1% BSA

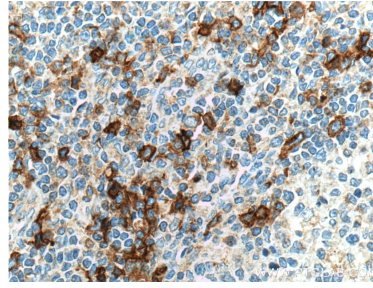
For technical support and original validation data for this product please contact:  
T: 1 (888) 4PTGLAB (1-888-478-4522) (toll free in USA), or 1(312) 455-8498 (outside USA)  
E: proteintech@ptglab.com  
W: ptglab.com

This product is exclusively available under Proteintech Group brand and is not available to purchase from any other manufacturer.

## Ausgewählte Validierungsdaten



Immunohistochemical analysis of paraffin-embedded human tonsillitis tissue slide using 16154-1-AP (CCR2b-specific Antibody) at dilution of 1:100 (under 10x lens). Heat mediated antigen retrieval with Tris-EDTA buffer (pH 9.0).



Immunohistochemical analysis of paraffin-embedded human tonsillitis tissue slide using 16154-1-AP (CCR2b-specific Antibody) at dilution of 1:100 (under 40x lens). Heat mediated antigen retrieval with Tris-EDTA buffer (pH 9.0).