

Nur für Forschungszwecke

PSEN2-Specific Polyklonaler Antikörper



Katalog-Nr.:16168-1-AP

Vorgestelltes Produkt

1 Publikationen

Allgemeine Informationen

Katalog-Nr.: 16168-1-AP	GenBank-Zugangsnummer: NM_000447	Reinigungsmethode: Antigen-Affinitätsreinigung
Größe: 150ul , Konzentration: 133 µg/ml durch die Bradford-Methode mit BSA als Standard;	GeneID (NCBI): 5664	Empfohlene Verdünnungen: WB 1:300-1:800 IHC 1:20-1:200
Wirt: Kaninchen	Vollständiger Name: presenilin 2 (Alzheimer disease 4)	
Isotyp: IgG	Berechnete Masse: 50 kDa	
	Beobachtete Masse: 55-60 kDa	

Anwendungen

Geprüfte Anwendungen: IHC, WB, ELISA	Positivkontrollen: WB : C6-Zellen, A549-Zellen, NIH/3T3-Zellen
In Publikationen genannte Anwendungen: WB	IHC : humanes Nierengewebe, humanes Kolongewebe, humanes Mammakarzinomgewebe, humanes Plazenta-Gewebe, Maushirngewebe
Getestete Reaktivität: Human, Maus, Ratte	
Zitierte Arten: Maus	
Hinweis-IHC: Antigendemaskierung mit TE-Puffer pH 9,0 empfohlen. (*) Wahlweise kann die Antigendemaskierung auch mit Citratpuffer pH 6,0 erfolgen.	

Hintergrundinformationen

Presenilins can regulate APP processing through their effects on gamma-secretase, an enzyme that cleaves APP. These transmembrane proteins are considered to be involved in early onset of Alzheimer's disease. Presenilin 2 mainly localizes in large neurons. It exists in a heterodimeric complex formed from the endoproteolytically processed amino-terminal (34 kDa) and carboxy-terminal (about 23 kDa) fragments. This antibody is specific to presenilin 2. It will not bind presenilin 1.

Bemerkenswerte Veröffentlichungen

Verfasser	Pubmed ID	Journal	Anwendung
Jinghua Jin	36683147	Gut Microbes	WB

Lagerung

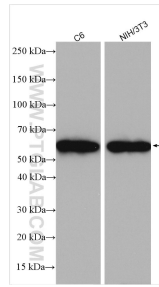
Lagerungsbedingungen:
Bei -20°C lagern. Nach dem Versand ein Jahr lang stabil
Lagerungspuffer:
PBS mit 0.02% Natriumazid und 50% Glycerin pH 7.3.
Aliquotieren ist nicht notwendig bei -20°C Lagerung

*** 20ul-Größen enthalten 0.1% BSA

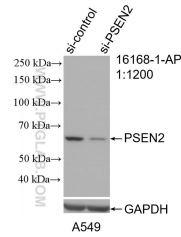
For technical support and original validation data for this product please contact:
T: 1 (888) 4PTGLAB (1-888-478-4522) (toll free in USA), or 1(312) 455-8498 (outside USA)
E: proteintech@ptglab.com
W: ptglab.com

This product is exclusively available under Proteintech Group brand and is not available to purchase from any other manufacturer.

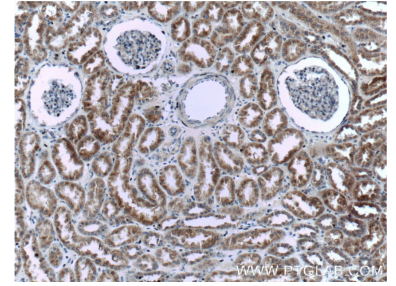
Ausgewählte Validierungsdaten



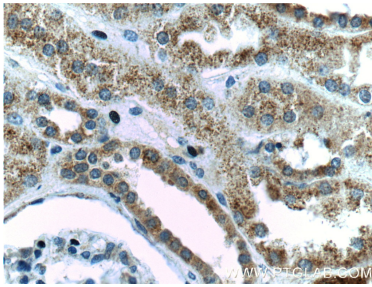
Various lysates were subjected to SDS PAGE followed by western blot with 16168-1-AP (PSEN2-Specific antibody) at dilution of 1:800 incubated at room temperature for 1.5 hours.



WB result of PSEN2-Specific antibody (16168-1-AP; 1:1200; incubated at room temperature for 1.5 hours) with sh-Control and sh-PSEN2-Specific transfected A549 cells.



Immunohistochemical analysis of paraffin-embedded human kidney tissue slide using 16168-1-AP (PSEN2-Specific Antibody) at dilution of 1:200 (under 10x lens).



Immunohistochemical analysis of paraffin-embedded human kidney tissue slide using 16168-1-AP (PSEN2-Specific Antibody) at dilution of 1:200 (under 40x lens).