

Nur für Forschungszwecke

SLC30A8/ZNT8-Specific Polyklonaler Antikörper



Katalog-Nr.: 16169-1-AP

Vorgestelltes Produkt

9 Publikationen

Allgemeine Informationen

Katalog-Nr.:

16169-1-AP

Größe:

150ul, Konzentration: 350 µg/ml von Nanodrop und 220 µg/ml durch die Bradford-Methode mit BSA als Standard;

Wirt:

Kaninchen

Isotyp:

IgG

GenBank-Zugangsnummer:

NM_173851

GeneID (NCBI):

169026

Vollständiger Name:

solute carrier family 30 (zinc transporter), member 8

Berechnete Masse:

41 kDa

Beobachtete Masse:

45-50 kDa

Reinigungsmethode:

Antigen-Affinitätsreinigung

Empfohlene Verdünnungen:

WB 1:500-1:1000

IHC 1:250-1:1000

IF 1:50-1:500

Anwendungen

Geprüfte Anwendungen:

IF, IHC, WB, ELISA

In Publikationen genannte Anwendungen:

IF, IHC, WB

Getestete Reaktivität:

Human, Maus, Ratte

Zitierte Arten:

Human, Maus, Ratte

Hinweis-IHC: Antigendemaskierung mit TE-Puffer pH 9,0 empfohlen. (*) Wahlweise kann die Antigendemaskierung auch mit Citratpuffer pH 6,0 erfolgen.

Positivkontrollen:

WB : Maus-Pankreasgewebe,

IHC : humanes Pankreasgewebe, humanes Leberkarzinomgewebe, humanes Pankreaskarzinomgewebe

IF : humanes Pankreasgewebe,

Hintergrundinformationen

SLC30A8 (also named as ZNT8) encodes the secretory granule zinc transporter, permitting cellular efflux of zinc. SLC30A8 was recently defined as an autoantigen candidate of type 2 diabetes, although the molecular mechanism through which this phenotype is manifest is incompletely understood.

Bemerkenswerte Veröffentlichungen

Verfasser	Pubmed ID	Journal	Anwendung
Chengfeng Merriman	30181214	J Biol Chem	
Chengfeng Merriman	29184000	J Biol Chem	WB
Chengfeng Merriman	27875315	J Biol Chem	WB

Lagerung

Lagerungsbedingungen:

Bei -20°C lagern. Nach dem Versand ein Jahr lang stabil

Lagerungspuffer:

PBS mit 0.02% Natriumazid und 50% Glycerin pH 7.3.

Aliquotieren ist nicht notwendig bei -20°C Lagerung

*** 20ul-Größen enthalten 0.1% BSA

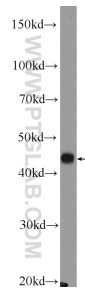
For technical support and original validation data for this product please contact:

T: 1 (888) 4PTGLAB (1-888-478-4522) (toll free in USA), or 1(312) 455-8498 (outside USA)

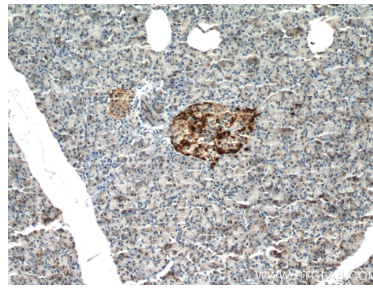
E: proteintech@ptglab.com
W: ptglab.com

This product is exclusively available under Proteintech Group brand and is not available to purchase from any other manufacturer.

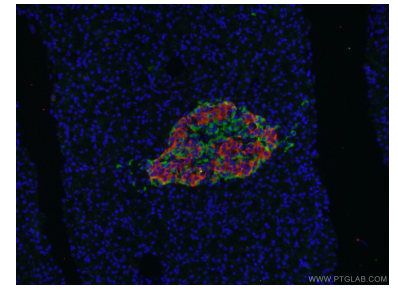
Ausgewählte Validierungsdaten



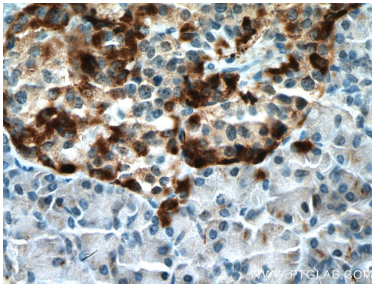
mouse pancreas tissue were subjected to SDS PAGE followed by western blot with 16169-1-AP (SLC30A8/ZNT8-Specific antibody at dilution of 1:600 incubated at room temperature for 1.5 hours.



Immunohistochemical analysis of paraffin-embedded human pancreas tissue slide using 16169-1-AP (SLC30A8/ZNT8-Specific antibody) at dilution of 1:500 (under 10x lens. Heat mediated antigen retrieval with Tris-EDTA buffer (pH 9.0).



Immunofluorescent analysis of (4% PFA) fixed human pancreas tissue using 16169-1-AP (SLC30A8/ZNT8-Specific antibody) at dilution of 1:50 and CoraLite488-Conjugated AffiniPure Goat Anti-Rabbit IgG(H+L). Red: 66198-1-Ig (Insulin antibody).



Immunohistochemical analysis of paraffin-embedded human pancreas tissue slide using 16169-1-AP (SLC30A8/ZNT8-Specific antibody) at dilution of 1:500 (under 40x lens. Heat mediated antigen retrieval with Tris-EDTA buffer (pH 9.0).