

Nur für Forschungszwecke

# Lin28B-specific Polyklonaler Antikörper



Katalog-Nr.:16178-1-AP

Vorgestelltes Produkt

17 Publikationen

## Allgemeine Informationen

<b>Katalog-Nr.:</b> 16178-1-AP	<b>GenBank-Zugangsnummer:</b> NM_001004317	<b>Reinigungsmethode:</b> Antigen-Affinitätsreinigung
<b>Größe:</b> 150ul, Konzentration: 900 µg/ml von Nanodrop;	<b>GeneID (NCBI):</b> 389421	<b>Empfohlene Verdünnungen:</b> IHC 1:50-1:500 IF 1:10-1:100
<b>Wirt:</b> Kaninchen	<b>Vollständiger Name:</b> lin-28 homolog B (C. elegans)	
<b>Isotyp:</b> IgG	<b>Berechnete Masse:</b> 28 kDa	
	<b>Beobachtete Masse:</b> 27 kDa	

## Anwendungen

### Geprüfte Anwendungen:

IF, IHC, ELISA

### In Publikationen genannte Anwendungen:

IF, IHC, WB

### Getestete Reaktivität:

Human

### Zitierte Arten:

Human, Maus, Ratte

**Hinweis-IHC: Antigendemaskierung mit TE-Puffer pH 9,0 empfohlen. (\*) Wahlweise kann die Antigendemaskierung auch mit Citratpuffer pH 6,0 erfolgen.**

### Positivkontrollen:

**IHC** : humanes Kolonkarzinomgewebe, humanes Hirngewebe, humanes Hodengewebe, humanes Lungengewebe, humanes Milzgewebe, humanes Nierengewebe

**IF** : HepG2-Zellen,

## Hintergrundinformationen

LIN28B, also named as CSDD2, belongs to the lin-28 family. It acts as a suppressor of microRNA (miRNA) biogenesis by specifically binding the precursor let-7 (pre-let-7). LIN28B is specifically expressed in embryonic muscle, neurons, and epithelia, as well as in embryonic carcinoma cells. However, it is suppressed in most adult tissues except for skeletal and cardiac muscle. LIN28B shares 78% sequence identity with LIN28A. This antibody is specific to LIN28B.

## Bemerkenswerte Veröffentlichungen

Verfasser	Pubmed ID	Journal	Anwendung
Yoshikawa Takeshi T	24023722	PLoS One	WB,IHC
Tong-Peng Xu	36284068	Gastric Cancer	IHC
S Sangiao-Alvarellos	26494358	Sci Rep	IHC

## Lagerung

### Lagerungsbedingungen:

Bei -20°C lagern. Nach dem Versand ein Jahr lang stabil

### Lagerungspuffer:

PBS mit 0.02% Natriumazid und 50% Glycerin pH 7.3.

Aliquotieren ist nicht notwendig bei -20°C Lagerung

\*\*\* 20ul-Größen enthalten 0.1% BSA

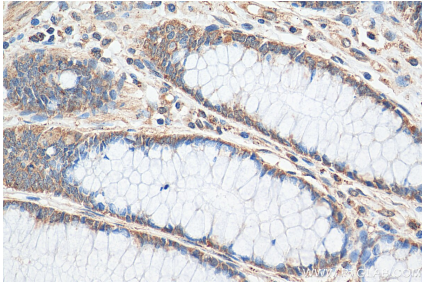
For technical support and original validation data for this product please contact:

T: 1 (888) 4PTGLAB (1-888-478-4522) (toll free in USA), or 1(312) 455-8498 (outside USA)

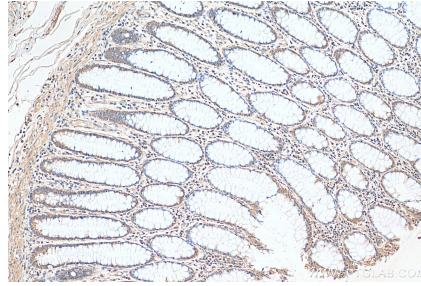
E: [proteintech@ptglab.com](mailto:proteintech@ptglab.com)  
W: [ptglab.com](http://ptglab.com)

This product is exclusively available under Proteintech Group brand and is not available to purchase from any other manufacturer.

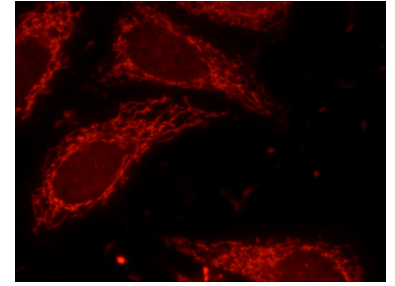
## Ausgewählte Validierungsdaten



Immunohistochemical analysis of paraffin-embedded human colon cancer tissue slide using 16178-1-AP (Lin28B-specific antibody) at dilution of 1:200 (under 40x lens). Heat mediated antigen retrieval with Tris-EDTA buffer (pH 9.0).



Immunohistochemical analysis of paraffin-embedded human colon cancer tissue slide using 16178-1-AP (Lin28B-specific antibody) at dilution of 1:200 (under 10x lens). Heat mediated antigen retrieval with Tris-EDTA buffer (pH 9.0).



Immunofluorescent analysis of HepG2 cells using 16178-1-AP (Lin28B-specific antibody) at dilution of 1:25 and Rhodamine-Goat anti-Rabbit IgG.