

Nur für Forschungszwecke

Palladin-Specific Polyklonaler Antikörper

Katalog-Nr.:16179-1-AP



Allgemeine Informationen

Katalog-Nr.:
16179-1-AP

Größe:
150ul, Konzentration: 133 µg/ml durch die Bradford-Methode mit BSA als Standard;

Wirt:
Kaninchen

Isotyp:
IgG

GenBank-Zugangsnummer:
NM_016081

GeneID (NCBI):
23022

Vollständiger Name:
palladin, cytoskeletal associated protein

Berechnete Masse:
151 kDa

Beobachtete Masse:
120 kDa

Reinigungsmethode:

Antigen-Affinitätsreinigung

Empfohlene Verdünnungen:

WB 1:500-1:1000

IP 0.5-4.0 µg für IP und 1:200-1:1000 für WB

Anwendungen

Geprüfte Anwendungen:
IP, WB, ELISA

Getestete Reaktivität:
Human

Positivkontrollen:

WB : HeLa-Zellen,

IP : HeLa-Zellen,

Hintergrundinformationen

Palladin is a widely expressed protein found in stress fibers, focal adhesions, growth cones, Z-discs, and other actin-based subcellular structures. It belongs to a small gene family that includes the Z-disc proteins myopalladin and myotilin. It is a cytoskeletal protein required for organization of normal actin cytoskeleton. It functions in establishing cell morphology, motility, cell adhesion and cell-extracellular matrix interactions in a variety of cell types. This antibody, generated against N-terminal peptide of palladin, recognizes 200 kDa, 140 kDa, and 65 kDa isoforms of this protein.

Lagerung

Lagerungsbedingungen:

Bei -20°C lagern. Nach dem Versand ein Jahr lang stabil

Lagerungspuffer:

PBS mit 0.02% Natriumazid und 50% Glycerin pH 7.3.

Aliquotieren ist nicht notwendig bei -20°C Lagerung

***** 20ul-Größen enthalten 0.1% BSA**

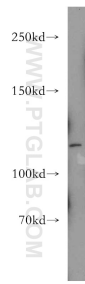
For technical support and original validation data for this product please contact:

T: 1 (888) 4PTGLAB (1-888-478-4522) (toll free in USA), or 1(312) 455-8498 (outside USA)

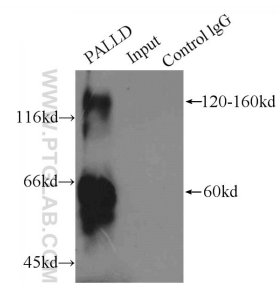
E: proteintech@ptglab.com
W: ptglab.com

This product is exclusively available under Proteintech Group brand and is not available to purchase from any other manufacturer.

Ausgewählte Validierungsdaten



HeLa cells were subjected to SDS PAGE followed by western blot with 16179-1-AP (Palladin-Specific antibody) at dilution of 1:200 incubated at room temperature for 1.5 hours.



IP Result of anti-Palladin-Specific (IP:16179-1-AP, 4ug; Detection:16179-1-AP 1:200) with HeLa cells lysate 1500ug.