

Nur für Forschungszwecke

RAB22A-specific Polyklonaler Antikörper



Katalog-Nr.:16181-1-AP

1 Publikationen

Allgemeine Informationen

Katalog-Nr.:
16181-1-AP

Größe:
150ul , Konzentration: 133 µg/ml
durch die Bradford-Methode mit BSA
als Standard;

Wirt:
Kaninchen

Isotyp:
IgG

GenBank-Zugangsnummer:
NM_020673

GeneID (NCBI):
57403

Vollständiger Name:
RAB22A, member RAS oncogene
family

Berechnete Masse:
22 kDa

Beobachtete Masse:
22 kDa

Reinigungsmethode:
Antigen-Affinitätsreinigung

Empfohlene Verdünnungen:
WB 1:500-1:1000

Anwendungen

Geprüfte Anwendungen:
WB,ELISA

Getestete Reaktivität:
Human, Maus

Positivkontrollen:

WB : humanes Nierengewebe, HEK-293-Zellen

Hintergrundinformationen

The protein is a member of the RAB family of small GTPases. It localizes in the MHCI-containing recycling endosomal tubules and function in endocytic pathway. It shares 81% identity with RAB31. This antibody can specifically bind RAB22a.

Bemerkenswerte Veröffentlichungen

Verfasser	Pubmed ID	Journal	Anwendung
Liang Sun	30272274	Int J Oncol	

Lagerung

Lagerungsbedingungen:

Bei -20°C lagern. Nach dem Versand ein Jahr lang stabil

Lagerungspuffer:

PBS mit 0.02% Natriumazid und 50% Glycerin pH 7.3.

Aliquotieren ist nicht notwendig bei -20°C Lagerung

*** 20ul-Größen enthalten 0.1% BSA

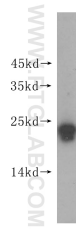
For technical support and original validation data for this product please contact:

T: 1 (888) 4PTGLAB (1-888-478-4522) (toll free
in USA), or 1(312) 455-8498 (outside USA)

E: proteintech@ptglab.com
W: ptglab.com

This product is exclusively available under Proteintech Group brand and is not available to purchase from any other manufacturer.

Ausgewählte Validierungsdaten



human kidney tissue were subjected to SDS PAGE followed by western blot with 16181-1-AP (RAB22A-specific antibody) at dilution of 1:300 incubated at room temperature for 1.5 hours.