

Nur für Forschungszwecke

# ING1-specific Polyklonaler Antikörper



Katalog-Nr.:16185-1-AP

1 Publikationen

## Allgemeine Informationen

**Katalog-Nr.:**  
16185-1-AP

**Größe:**  
150ul , Konzentration: 133 µg/ml  
durch die Bradford-Methode mit BSA  
als Standard;

**Wirt:**  
Kaninchen

**Isotyp:**  
IgG

**GenBank-Zugangsnummer:**  
NM\_198218

**GeneID (NCBI):**  
3621

**Vollständiger Name:**  
inhibitor of growth family, member 1

**Berechnete Masse:**  
47 kDa

**Beobachtete Masse:**  
30 kDa

**Reinigungsmethode:**

Antigen-Affinitätsreinigung

**Empfohlene Verdünnungen:**

WB 1:500-1:1000  
IP 0.5-4.0 ug für IP und 1:200-1:1000  
für WB

## Anwendungen

**Geprüfte Anwendungen:**  
IP, WB, ELISA

**In Publikationen genannte Anwendungen:**  
WB

**Getestete Reaktivität:**  
Human, Maus

**Zitierte Arten:**  
Rat

**Positivkontrollen:**

WB : humanes Herzgewebe,

IP : Mausherzgewebe,

## Hintergrundinformationen

Members of inhibitor of growth (ING) family function in inhibiting cell growth and inducing apoptosis. They are sequence homologous proteins. ING1 is the first identified one, interacting with TP53 and is a component of the p53 signaling pathway. Multiple alternatively spliced transcript variants encoding distinct isoforms of ING1 have been reported. This antibody recognizes all 24/33/47kd isoforms of ING1, but will not bind ING2, 3 or 4.

## Lagerung

**Lagerungsbedingungen:**

Bei -20°C lagern. Nach dem Versand ein Jahr lang stabil

**Lagerungspuffer:**

PBS mit 0.02% Natriumazid und 50% Glycerin pH 7.3.

Aliquotieren ist nicht notwendig bei -20°C Lagerung

**\*\*\* 20ul-Größen enthalten 0.1% BSA**

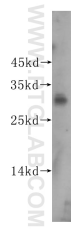
For technical support and original validation data for this product please contact:

T: 1 (888) 4PTGLAB (1-888-478-4522) (toll free  
in USA), or 1(312) 455-8498 (outside USA)

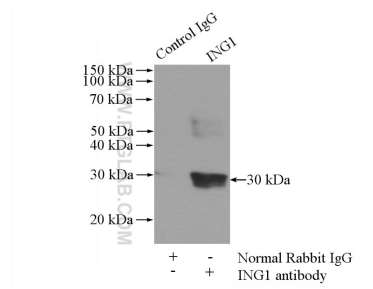
E: [proteintech@ptglab.com](mailto:proteintech@ptglab.com)  
W: [ptglab.com](http://ptglab.com)

**This product is exclusively available under Proteintech Group brand and is not available to purchase from any other manufacturer.**

## Ausgewählte Validierungsdaten



human heart tissue were subjected to SDS PAGE followed by western blot with 16185-1-AP (ING1-specific antibody) at dilution of 1:300 incubated at room temperature for 1.5 hours.



IP Result of anti-ING1-specific (IP:16185-1-AP, 2ug; Detection:16185-1-AP 1:300) with mouse heart tissue lysate 4000ug.