

Nur für Forschungszwecke

ING3-specific Polyklonaler Antikörper

Katalog-Nr.:16187-1-AP



Allgemeine Informationen

Katalog-Nr.:
16187-1-AP

Größe:
150ul, Konzentration: 200 µg/ml von Nanodrop und 140 µg/ml durch die Bradford-Methode mit BSA als Standard;

Wirt:
Kaninchen

Isotyp:
IgG

GenBank-Zugangsnummer:
NM_019071

GeneID (NCBI):
54556

Vollständiger Name:
inhibitor of growth family, member 3

Berechnete Masse:
47 kDa

Beobachtete Masse:
46 kDa

Reinigungsmethode:

Antigen-Affinitätsreinigung

Empfohlene Verdünnungen:

WB 1:500-1:2400
IP 0.5-4.0 µg für IP und 1:500-1:1000 für WB

Anwendungen

Geprüfte Anwendungen:
IP, WB, ELISA

Getestete Reaktivität:
Human, Maus, Ratte

Positivkontrollen:

WB: humanes Nierengewebe, Mausherzgewebe, Mauslebergewebe, Mausnierengewebe

IP: Mausnierengewebe,

Hintergrundinformationen

Members of inhibitor of growth (ING) family function in inhibiting cell growth and inducing apoptosis. They are sequence homologous proteins. ING3 can activate p53 trans-activated promoters, including promoters of p21/waf1 and bax. This antibody is specifically against p47ING3.

Lagerung

Lagerungsbedingungen:

Bei -20°C lagern. Nach dem Versand ein Jahr lang stabil

Lagerungspuffer:

PBS mit 0.02% Natriumazid und 50% Glycerin pH 7.3.

Aliquotieren ist nicht notwendig bei -20°C Lagerung

***** 20ul-Größen enthalten 0.1% BSA**

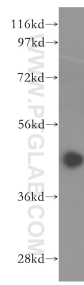
For technical support and original validation data for this product please contact:

T: 1 (888) 4PTGLAB (1-888-478-4522) (toll free in USA), or 1(312) 455-8498 (outside USA)

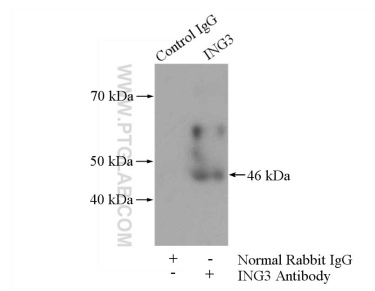
E: proteintech@ptglab.com
W: ptglab.com

This product is exclusively available under Proteintech Group brand and is not available to purchase from any other manufacturer.

Ausgewählte Validierungsdaten



human kidney tissue were subjected to SDS PAGE followed by western blot with 16187-1-AP (ING3-specific antibody) at dilution of 1:500 incubated at room temperature for 1.5 hours.



IP Result of anti-ING3-specific (IP:16187-1-AP, 4ug; Detection:16187-1-AP 1:500) with mouse kidney tissue lysate 4000ug.