

Nur für Forschungszwecke

# Claudin 9-specific Polyklonaler Antikörper



Katalog-Nr.:16196-1-AP

2 Publikationen

## Allgemeine Informationen

Katalog-Nr.:  
16196-1-AP

Größe:  
150ul, Konzentration: 153 µg/ml  
durch die Bradford-Methode mit BSA  
als Standard;

Wirt:  
Kaninchen

Isotyp:  
IgG

GenBank-Zugangsnummer:  
NM\_020982

GeneID (NCBI):  
9080

Vollständiger Name:  
claudin 9

Berechnete Masse:  
23 kDa

Beobachtete Masse:  
25-29 kDa

Reinigungsmethode:

Antigen-Affinitätsreinigung

Empfohlene Verdünnungen:

WB 1:200-1:1000  
IP 0.5-4.0 µg für IP und 1:200-1:1000  
für WB

## Anwendungen

Geprüfte Anwendungen:  
IP, WB, ELISA

In Publikationen genannte Anwendungen:  
IHC, WB

Getestete Reaktivität:  
Human, Maus, Ratte

Zitierte Arten:  
Human, Ratte

Positivkontrollen:

WB: HeLa-Zellen,

IP: HeLa-Zellen,

## Hintergrundinformationen

Claudins are a family of proteins that are the most important components of the tight junctions, where they establish the paracellular barrier that controls the flow of molecules in the intercellular space between the cells of an epithelium. 23 claudins have been identified. They are small (20-27 kilodalton (kDa)) proteins with very similar structure. They have four transmembrane domains, with the N-terminus and the C-terminus in the cytoplasm. This antibody is specifically against claudin 9.

## Bemerkenswerte Veröffentlichungen

Verfasser	Pubmed ID	Journal	Anwendung
Zezhong Mou	33424916	Front Genet	WB
Kratzer Ingrid I	22886143	Histochem Cell Biol	WB, IHC

## Lagerung

Lagerungsbedingungen:

Bei -20°C lagern. Nach dem Versand ein Jahr lang stabil

Lagerungspuffer:

PBS mit 0.02% Natriumazid und 50% Glycerin pH 7.3.

Aliquotieren ist nicht notwendig bei -20°C Lagerung

\*\*\* 20ul-Größen enthalten 0.1% BSA

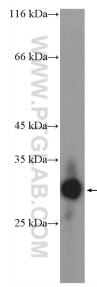
For technical support and original validation data for this product please contact:

T: 1 (888) 4PTGLAB (1-888-478-4522) (toll free  
in USA), or 1(312) 455-8498 (outside USA)

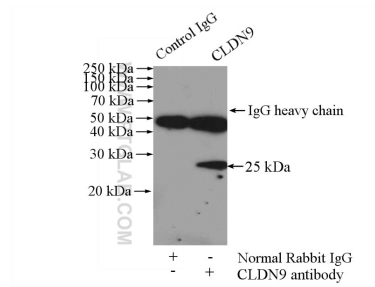
E: proteintech@ptglab.com  
W: ptglab.com

This product is exclusively available under Proteintech Group brand and is not available to purchase from any other manufacturer.

## Ausgewählte Validierungsdaten



HeLa cells were subjected to SDS PAGE followed by western blot with 16196-1-AP (Claudin 9-specific antibody) at dilution of 1:300 incubated at room temperature for 1.5 hours.



IP Result of anti-Claudin 9-specific (IP:16196-1-AP, 4ug; Detection:16196-1-AP 1:300) with HeLa cells lysate 880ug.