

Nur für Forschungszwecke

PLEKHM1 Polyklonaler Antikörper

Katalog-Nr.:16202-1-AP

2 Publikationen



Allgemeine Informationen

Katalog-Nr.: 16202-1-AP	GenBank-Zugangsnummer: BC064361	Reinigungsmethode: Antigen-Affinitätsreinigung
Größe: 150ul , Konzentration: 450 µg/ml von Nanodrop und 267 µg/ml durch die Bradford-Methode mit BSA als Standard;	GeneID (NCBI): 9842	Empfohlene Verdünnungen: WB 1:200-1:1000 IHC 1:50-1:500
Wirt: Kaninchen	Vollständiger Name: pleckstrin homology domain containing, family M (with RUN domain) member 1	
Isotyp: IgG	Berechnete Masse: 117 kDa	
Immunogen Katalognummer: AG9145	Beobachtete Masse: 117 kDa	

Anwendungen

Geprüfte Anwendungen: IHC, WB,ELISA	Positivkontrollen: WB : ROS1728-Zellen, Mauslebergewebe
In Publikationen genannte Anwendungen: WB	IHC : humanes Nierengewebe, humanes Leberkarzinomgewebe, humanes Mammakarzinomgewebe
Getestete Reaktivität: Human, Maus, Ratte	
Zitierte Arten: Human, Maus	
Hinweis-IHC: Antigendemaskierung mit TE-Puffer pH 9,0 empfohlen. (*) Wahlweise kann die Antigendemaskierung auch mit Citratpuffer pH 6,0 erfolgen.	

Hintergrundinformationen

Bemerkenswerte Veröffentlichungen

Verfasser	Pubmed ID	Journal	Anwendung
Hongkun Lin	35277017	Nutrients	WB
Wang Zheng	35913916	Autophagy	WB

Lagerung

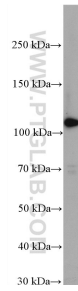
Lagerungsbedingungen:
Bei -20°C lagern. Nach dem Versand ein Jahr lang stabil
Lagerungspuffer:
PBS mit 0.02% Natriumazid und 50% Glycerin pH 7.3.
Aliquotieren ist nicht notwendig bei -20°C Lagerung

*** 20ul-Größen enthalten 0.1% BSA

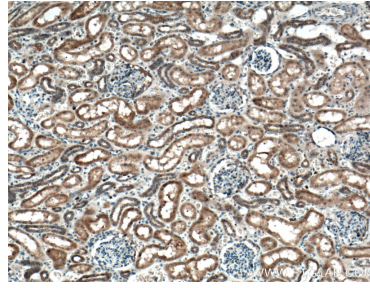
For technical support and original validation data for this product please contact:
T: 1 (888) 4PTGLAB (1-888-478-4522) (toll free in USA), or 1(312) 455-8498 (outside USA)
E: proteintech@ptglab.com
W: ptglab.com

This product is exclusively available under Proteintech Group brand and is not available to purchase from any other manufacturer.

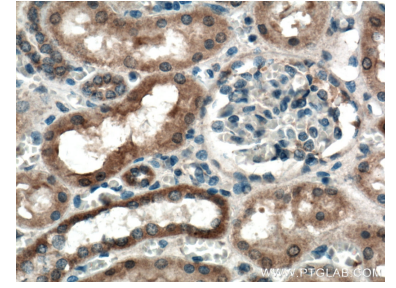
Ausgewählte Validierungsdaten



ROS1728 cells were subjected to SDS PAGE followed by western blot with 16202-1-AP (PLEKHM1 antibody) at dilution of 1:300 incubated at room temperature for 1.5 hours.



Immunohistochemical analysis of paraffin-embedded human kidney tissue slide using 16202-1-AP (PLEKHM1 antibody) at dilution of 1:200 (under 10x lens. Heat mediated antigen retrieval with Tris-EDTA buffer (pH 9.0).



Immunohistochemical analysis of paraffin-embedded human kidney tissue slide using 16202-1-AP (PLEKHM1 antibody) at dilution of 1:200 (under 40x lens. Heat mediated antigen retrieval with Tris-EDTA buffer (pH 9.0).