

Nur für Forschungszwecke

GGCX Polyklonaler Antikörper

Katalog-Nr.:16209-1-AP

Vorgestelltes Produkt

6 Publikationen



Allgemeine Informationen

Katalog-Nr.:
16209-1-AP

Größe:
150ul, Konzentration: 240 µg/ml von
Nanodrop und 213 µg/ml durch die
Bradford-Methode mit BSA als
Standard;

Wirt:
Kaninchen

Isotyp:
IgG

Immunogen Katalognummer:
AG9185

GenBank-Zugangsnummer:
BC013979

GeneID (NCBI):
2677

Vollständiger Name:
gamma-glutamyl carboxylase

Berechnete Masse:
758 aa, 88 kDa

Beobachtete Masse:
88 kDa

Reinigungsmethode:

Antigen-Affinitätsreinigung

Empfohlene Verdünnungen:

WB 1:1000-1:4000

IP 0.5-4.0 µg für IP und 1:1000-1:4000
für WB

IHC 1:20-1:200

Anwendungen

Geprüfte Anwendungen:

IHC, IP, WB, ELISA

In Publikationen genannte Anwendungen:

IP, WB

Getestete Reaktivität:

Human, Maus, Ratte

Zitierte Arten:

Human, Maus

Hinweis-IHC: Antigenmaskierung mit TE-Puffer pH 9,0 empfohlen. (*) Wahlweise kann die Antigenmaskierung auch mit Citratpuffer pH 6,0 erfolgen.

Positivkontrollen:

WB: MCF7 cells, HEK-293-Zellen, HepG2-Zellen, L02-Zellen, Mauslebergewebe, MCF-7-Zellen, PC-3-Zellen

IP: Mauslebergewebe,

IHC: humanes Lebergewebe, humanes Hirngewebe

Hintergrundinformationen

GGCX (Gamma-glutamyl carboxylase) is also named as GC and belongs to the vitamin K-dependent gamma-carboxylase family. This 94 kDa (including all modifications, such as the five N-linked glycosylations), is a 5-pass transmembrane protein and a key regulator of blood coagulation (PMID:20518534). It mediates the vitamin K-dependent carboxylation of glutamate residues to calcium-binding gamma-carboxylglutamate (Gla) residues with the concomitant conversion of the reduced hydroquinone form of vitamin K to vitamin K epoxide. Defects in GG CX are a cause of combined deficiency of vitamin K-dependent clotting factors type 1 (VKCFD1) and pseudoxanthoma elasticum-like disorder with multiple coagulation factor deficiency (PXEL-MCFD) (PMID:9845520;17110937).

Bemerkenswerte Veröffentlichungen

Verfasser	Pubmed ID	Journal	Anwendung
J-K Tie	28065270	Methods Enzymol	WB
Sarah Beaudin	31040920	Oncotarget	WB
Mathieu Ferron	25753038	J Cell Biol	WB

Lagerung

Lagerungsbedingungen:

Bei -20°C lagern. Nach dem Versand ein Jahr lang stabil

Lagerungspuffer:

PBS mit 0.02% Natriumazid und 50% Glycerin pH 7.3.

Aliquotieren ist nicht notwendig bei -20°C Lagerung

*** 20ul-Größen enthalten 0.1% BSA

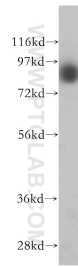
For technical support and original validation data for this product please contact:

T: 1 (888) 4PTGLAB (1-888-478-4522) (toll free in USA), or 1(312) 455-8498 (outside USA)

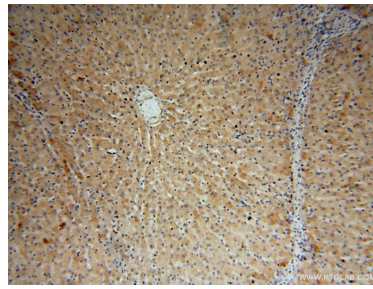
E: proteintech@ptglab.com
W: ptglab.com

This product is exclusively available under Proteintech Group brand and is not available to purchase from any other manufacturer.

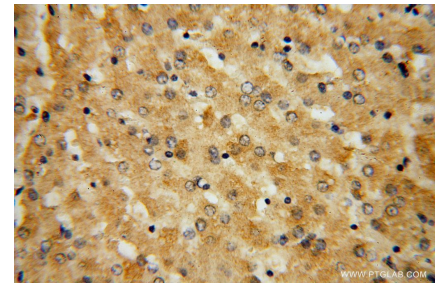
Ausgewählte Validierungsdaten



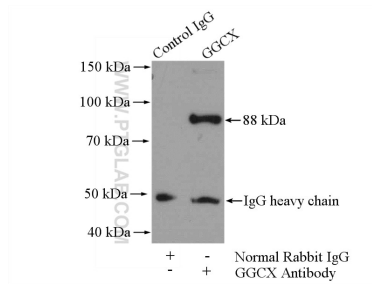
MCF7 cells were subjected to SDS PAGE followed by western blot with 16209-1-AP (GGCX antibody) at dilution of 1:2000 incubated at room temperature for 1.5 hours.



Immunohistochemical analysis of paraffin-embedded human liver using 16209-1-AP (GGCX antibody) at dilution of 1:100 (under 10x lens).



Immunohistochemical analysis of paraffin-embedded human liver using 16209-1-AP (GGCX antibody) at dilution of 1:100 (under 40x lens).



IP Result of anti-GGCX (IP:16209-1-AP, 4ug; Detection:16209-1-AP 1:2000) with mouse liver tissue lysate 4000ug.