

Nur für Forschungszwecke

ASS1 Polyklonaler Antikörper

Katalog-Nr.:16210-1-AP

Vorgestelltes Produkt

24 Publikationen



Allgemeine Informationen

Katalog-Nr.:
16210-1-AP

Größe:
150ul, Konzentration: 600 µg/ml von
Nanodrop und 400 µg/ml durch die
Bradford-Methode mit BSA als
Standard;

Wirt:
Kaninchen

Isotyp:
IgG

Immunogen Katalognummer:
AG9200

GenBank-Zugangsnummer:
BC009243

GeneID (NCBI):
445

Vollständiger Name:
argininosuccinate synthetase 1

Berechnete Masse:
412 aa, 47 kDa

Beobachtete Masse:
45 kDa

Reinigungsmethode:

Antigen-Affinitätsreinigung

Empfohlene Verdünnungen:

IP 0.5-4.0 ug für IP und 1:500-1:3000
für WB
IHC 1:50-1:500
IF 1:50-1:500

Anwendungen

Geprüfte Anwendungen:

IF, IHC, IP, ELISA

In Publikationen genannte Anwendungen:

CoIP, IF, IHC, WB

Getestete Reaktivität:

Human, Maus, Ratte

Zitierte Arten:

Human, Maus, Ratte

Hinweis-IHC: Antigendemaskierung mit TE-Puffer pH 9,0 empfohlen. (*) Wahlweise kann die Antigendemaskierung auch mit Citratpuffer pH 6,0 erfolgen.

Positivkontrollen:

IP: HeLa-Zellen,

IHC: humanes Hodengewebe, humanes Lebergewebe, humanes Leberkarzinomgewebe, humanes Plazenta-Gewebe

IF: HeLa-Zellen,

Hintergrundinformationen

ASS1 is a rate-limiting enzyme in the urea cycle. Citrullinemia type I is an autosomal recessive disorder that is caused by a deficiency of the urea cycle enzyme argininosuccinate synthetase (ASS1). Deficiency of ASS1 shows various clinical manifestations encompassing severely affected patients with fatal neonatal hyperammonemia as well as asymptomatic individuals with only a biochemical phenotype(PMID:19006241).

Bemerkenswerte Veröffentlichungen

| Verfasser | Pubmed ID | Journal | Anwendung |
|-------------|-----------|------------------|-----------|
| Xiaorui Yao | 29031784 | J Ethnopharmacol | WB |
| Shizhen Qin | 27575953 | J Proteome Res | WB |
| Li Zhou | 35655758 | Front Mol Biosci | WB,IHC |

Lagerung

Lagerungsbedingungen:

Bei -20°C lagern. Nach dem Versand ein Jahr lang stabil

Lagerungspuffer:

PBS mit 0.02% Natriumazid und 50% Glycerin pH 7.3.

Aliquotieren ist nicht notwendig bei -20°C Lagerung

*** 20ul-Größen enthalten 0.1% BSA

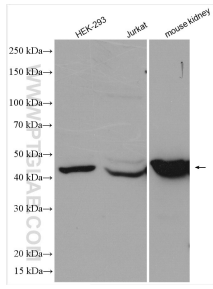
For technical support and original validation data for this product please contact:

T: 1 (888) 4PTGLAB (1-888-478-4522) (toll free in USA), or 1(312) 455-8498 (outside USA)

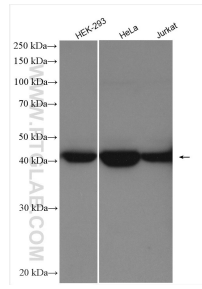
E: proteintech@ptglab.com
W: ptglab.com

This product is exclusively available under Proteintech Group brand and is not available to purchase from any other manufacturer.

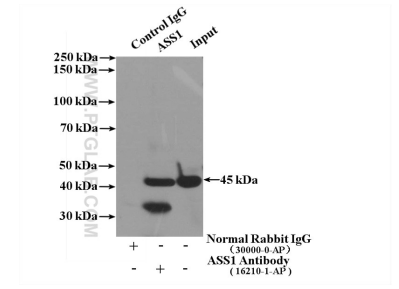
Ausgewählte Validierungsdaten



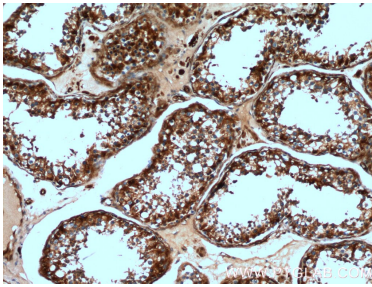
Various lysates were subjected to SDS PAGE followed by western blot with 16210-1-AP (ASS1 antibody) at dilution of 1:8000 incubated at room temperature for 1.5 hours.



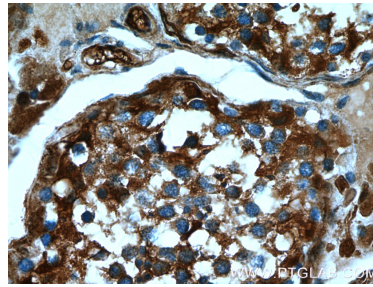
Various lysates were subjected to SDS PAGE followed by western blot with 16210-1-AP (ASS1 antibody) at dilution of 1:20000 incubated at room temperature for 1.5 hours.



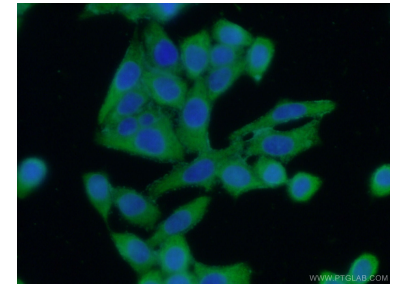
IP Result of anti-ASS1 (IP:16210-1-AP, 4ug; Detection:16210-1-AP 1:1500) with HeLa cells lysate 1600ug.



Immunohistochemical analysis of paraffin-embedded human testis tissue slide using 16210-1-AP (ASS1 Antibody) at dilution of 1:200 (under 10x lens).



Immunohistochemical analysis of paraffin-embedded human testis tissue slide using 16210-1-AP (ASS1 Antibody) at dilution of 1:200 (under 40x lens).



Immunofluorescent analysis of (-20°C Ethanol) fixed HeLa cells using 16210-1-AP (ASS1 antibody) at dilution of 1:50 and Alexa Fluor 488-conjugated AffiniPure Goat Anti-Rabbit IgG(H+L).