

Nur für Forschungszwecke

MAP3K6 Polyklonaler Antikörper

Katalog-Nr.:16212-1-AP



Allgemeine Informationen

Katalog-Nr.:
16212-1-AP

Größe:
150ul, Konzentration: 350 µg/ml von
Nanodrop und 233 µg/ml durch die
Bradford-Methode mit BSA als
Standard;

Wirt:
Kaninchen

Isotyp:
IgG

Immunogen Katalognummer:
AG9206

GenBank-Zugangsnummer:
BC015914

GeneID (NCBI):
9064

Vollständiger Name:
mitogen-activated protein kinase
kinase kinase 6

Berechnete Masse:
1148aa,128 kDa; 1011aa,113 kDa;
797aa,89 kDa

Beobachtete Masse:
88 kDa

Reinigungsmethode:

Antigen-Affinitätsreinigung

Empfohlene Verdünnungen:

IP 0.5-4.0 ug für IP und 1:200-1:1000
für WB
IHC 1:100-1:400

Anwendungen

Geprüfte Anwendungen:

IHC, IP, ELISA

Getestete Reaktivität:

Human, Maus, Ratte

**Hinweis-IHC: Antigenmaskierung mit TE-
Puffer pH 9,0 empfohlen. (*) Wahlweise
kann die Antigenmaskierung auch mit
Citratpuffer pH 6,0 erfolgen.**

Positivkontrollen:

IP: Mauslebergewebe,

IHC: humanes Lebergewebe, humanes
Leberkarzinomgewebe

Hintergrundinformationen

Lagerung

Lagerungsbedingungen:

Bei -20°C lagern. Nach dem Versand ein Jahr lang stabil

Lagerungspuffer:

PBS mit 0.02% Natriumazid und 50% Glycerin pH 7.3.

Aliquotieren ist nicht notwendig bei -20°C Lagerung

*** 20ul-Größen enthalten 0.1% BSA

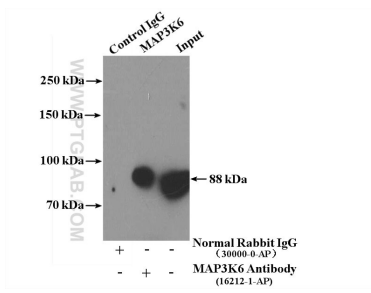
For technical support and original validation data for this product please contact:

T: 1 (888) 4PTGLAB (1-888-478-4522) (toll free
in USA), or 1(312) 455-8498 (outside USA)

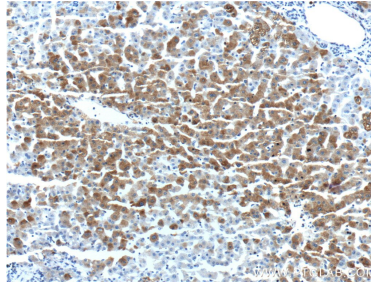
E: proteintech@ptglab.com
W: ptglab.com

This product is exclusively available under Proteintech
Group brand and is not available to purchase from any
other manufacturer.

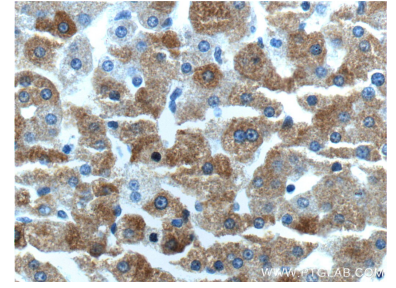
Ausgewählte Validierungsdaten



IP Result of anti-MAP3K6 (IP:16212-1-AP, 4 μ g; Detection:16212-1-AP 1:300) with mouse liver tissue lysate 4000 μ g.



Immunohistochemical analysis of paraffin-embedded human liver tissue slide using 16212-1-AP (MAP3K6 Antibody) at dilution of 1:200 (under 10 \times lens).



Immunohistochemical analysis of paraffin-embedded human liver tissue slide using 16212-1-AP (MAP3K6 Antibody) at dilution of 1:200 (under 40 \times lens).