

Nur für Forschungszwecke

PDGFRL Polyklonaler Antikörper

Katalog-Nr.:16217-1-AP



Allgemeine Informationen

Katalog-Nr.: 16217-1-AP	GenBank-Zugangsnummer: BC010927	Reinigungsmethode: Antigen-Affinitätsreinigung
Größe: 150ul , Konzentration: 1000 µg/ml von5157 Nanodrop und 453 µg/ml durch die Bradford-Methode mit BSA als Standard;	GeneID (NCBI): platelet-derived growth factor receptor-like	Empfohlene Verdünnungen: WB 1:500-1:1000 IHC 1:20-1:200 IF 1:20-1:200
Wirt: Kaninchen	Berechnete Masse: 375 aa, 42 kDa	
Isotyp: IgG	Beobachtete Masse: 42 kDa	
Immunogen Katalognummer: AG9218		

Anwendungen

Geprüfte Anwendungen: FC, IF, IHC, WB,ELISA	Positivkontrollen: WB : L02-Zellen, Mauslebergewebe
Getestete Reaktivität: Human, Maus, Ratte	IHC : humanes Leberkarzinomgewebe, Mauslebergewebe
Hinweis-IHC: Antigenmaskierung mit TE- Puffer pH 9,0 empfohlen. (*) Wahlweise kann die Antigenmaskierung auch mit Citratpuffer pH 6,0 erfolgen.	IF : L02-Zellen,

Hintergrundinformationen

Lagerung

Lagerungsbedingungen:
Bei -20°C lagern. Nach dem Versand ein Jahr lang stabil
Lagerungspuffer:
PBS mit 0.02% Natriumazid und 50% Glycerin pH 7.3.
Aliquotieren ist nicht notwendig bei -20°C Lagerung

*** 20ul-Größen enthalten 0.1% BSA

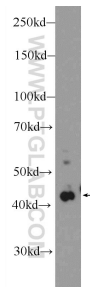
For technical support and original validation data for this product please contact:

T: 1 (888) 4PTGLAB (1-888-478-4522) (toll free
in USA), or 1(312) 455-8498 (outside USA)

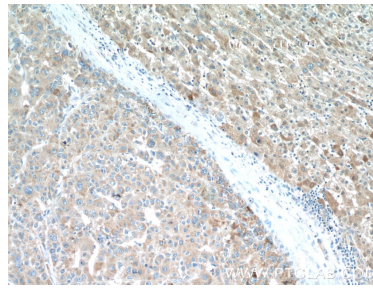
E: proteintech@ptglab.com
W: ptglab.com

This product is exclusively available under Proteintech Group brand and is not available to purchase from any other manufacturer.

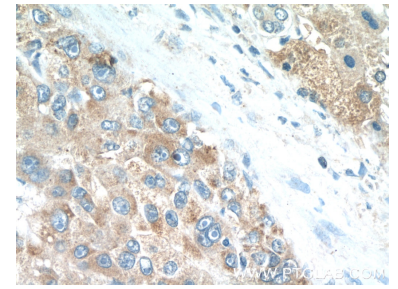
Ausgewählte Validierungsdaten



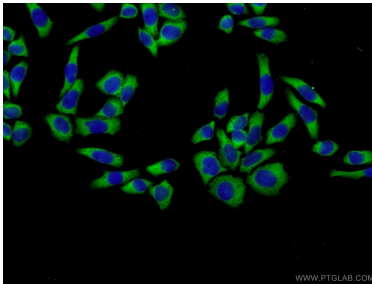
L02 cells were subjected to SDS PAGE followed by western blot with 16217-1-AP (PDGFRL Antibody) at dilution of 1:600 incubated at room temperature for 1.5 hours.



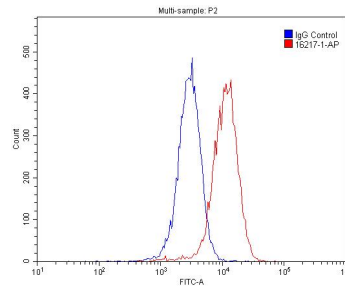
Immunohistochemical analysis of paraffin-embedded human liver cancer tissue slide using 16217-1-AP (PDGFRL Antibody) at dilution of 1:50 (under 10x lens).



Immunohistochemical analysis of paraffin-embedded human liver cancer tissue slide using 16217-1-AP (PDGFRL Antibody) at dilution of 1:50 (under 40x lens).



Immunofluorescent analysis of L02 cells using 16217-1-AP (PDGFRL antibody) at dilution of 1:50 and Alexa Fluor 488-conjugated AffiniPure Goat Anti-Rabbit IgG(H+L).



1×10^6 HepG2 cells were stained with .2ug PDGFRL antibody (16217-1-AP, red) and control antibody (blue). Cells were fixed with 4% PFA and permeabilized with 0.1% Triton X-100. Alexa Fluor 488-conjugated AffiniPure Goat Anti-Rabbit IgG(H+L) with dilution 1:1500.