

Nur für Forschungszwecke

LDHAL6A Polyklonaler Antikörper

Katalog-Nr.:16221-1-AP



Allgemeine Informationen

Katalog-Nr.: 16221-1-AP	GenBank-Zugangsnummer: BC014340	Reinigungsmethode: Antigen-Affinitätsreinigung
Größe: 150ul, Konzentration: 550 µg/ml von Nanodrop;	GeneID (NCBI): 160287	Empfohlene Verdünnungen: WB 1:500-1:1000 IF 1:10-1:100
Wirt: Kaninchen	Vollständiger Name: lactate dehydrogenase A-like 6A	
Isotyp: IgG	Berechnete Masse: 26 kDa, 37 kDa	
Immunogen Katalognummer: AG9273	Beobachtete Masse: 30-36 kDa	

Anwendungen

Geprüfte Anwendungen:
IF, WB, ELISA

Getestete Reaktivität:
Human, Maus, Ratte

Positivkontrollen:
WB: Mauslebergewebe, humanes Hirngewebe, Jurkat-Zellen, Maushirngewebe, Maushodengewebe
IF: HeLa-Zellen,

Hintergrundinformationen

Lagerung

Lagerungsbedingungen:
Bei -20°C lagern. Nach dem Versand ein Jahr lang stabil

Lagerungspuffer:
PBS mit 0.02% Natriumazid und 50% Glycerin pH 7.3.

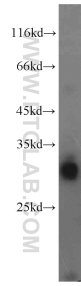
Aliquotieren ist nicht notwendig bei -20°C Lagerung

***** 20ul-Größen enthalten 0.1% BSA**

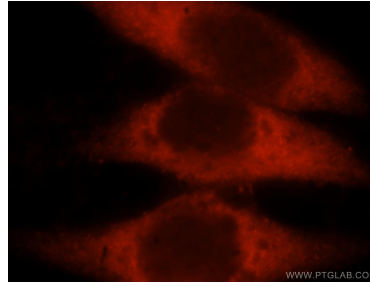
For technical support and original validation data for this product please contact:
T: 1 (888) 4PTGLAB (1-888-478-4522) (toll free in USA), or 1(312) 455-8498 (outside USA)
E: proteintech@ptglab.com
W: ptglab.com

This product is exclusively available under Proteintech Group brand and is not available to purchase from any other manufacturer.

Ausgewählte Validierungsdaten



mouse liver tissue were subjected to SDS PAGE followed by western blot with 16221-1-AP (LDHAL6A antibody) at dilution of 1:500 incubated at room temperature for 1.5 hours.



Immunofluorescent analysis of HeLa cells, using LDHAL6A antibody 16221-1-AP at 1:25 dilution and Rhodamine-labeled goat anti-rabbit IgG (red).