

Nur für Forschungszwecke

# MRPL24 Polyklonaler Antikörper

Katalog-Nr.:16224-1-AP

3 Publikationen



## Allgemeine Informationen

Katalog-Nr.:  
16224-1-AP

Größe:  
150ul, Konzentration: 500 µg/ml von  
Nanodrop und 180 µg/ml durch die  
Bradford-Methode mit BSA als  
Standard;

Wirt:  
Kaninchen

Isotyp:  
IgG

Immunogen Katalognummer:  
AG9277

GenBank-Zugangsnummer:  
BC016700

GeneID (NCBI):  
79590

Vollständiger Name:  
mitochondrial ribosomal protein L24

Berechnete Masse:  
216 aa, 25 kDa

Beobachtete Masse:  
25 kDa

Reinigungsmethode:

Antigen-Affinitätsreinigung

Empfohlene Verdünnungen:

WB 1:500-1:2000  
IP 0.5-4.0 µg für IP und 1:500-1:2000  
für WB

## Anwendungen

Geprüfte Anwendungen:

IP, WB, ELISA

In Publikationen genannte Anwendungen:

WB

Getestete Reaktivität:

Human, Maus, Ratte

Zitierte Arten:

Human, Maus

Positivkontrollen:

WB: Mausebergewebe, humanes Herzgewebe,  
humanes Hirngewebe

IP: HEK-293-Zellen,

## Hintergrundinformationen

### Bemerkenswerte Veröffentlichungen

Verfasser	Pubmed ID	Journal	Anwendung
Uwe Richter	26504172	J Cell Biol	WB
Henrick Horita	29786648	Proteomes	WB
Sofia Zaganelli	28082677	J Biol Chem	WB

## Lagerung

Lagerungsbedingungen:

Bei -20°C lagern. Nach dem Versand ein Jahr lang stabil

Lagerungspuffer:

PBS mit 0.02% Natriumazid und 50% Glycerin pH 7.3.

Aliquotieren ist nicht notwendig bei -20°C Lagerung

\*\*\* 20ul-Größen enthalten 0.1% BSA

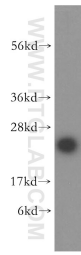
For technical support and original validation data for this product please contact:

T: 1 (888) 4PTGLAB (1-888-478-4522) (toll free  
in USA), or 1(312) 455-8498 (outside USA)

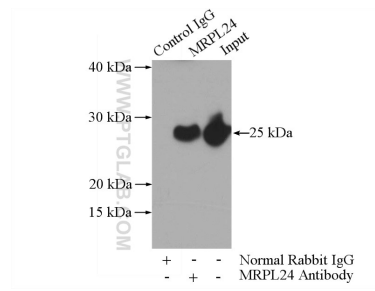
E: proteintech@ptglab.com  
W: ptglab.com

This product is exclusively available under Proteintech  
Group brand and is not available to purchase from any  
other manufacturer.

## Ausgewählte Validierungsdaten



mouse liver tissue were subjected to SDS PAGE followed by western blot with 16224-1-AP (MRPL24 antibody) at dilution of 1:500 incubated at room temperature for 1.5 hours.



IP Result of anti-MRPL24 (IP:16224-1-AP, 4ug; Detection:16224-1-AP 1:1000) with HEK-293 cells lysate 1480ug.