

Nur für Forschungszwecke

# PDE4A Polyklonaler Antikörper

Katalog-Nr.:16226-1-AP

Vorgestelltes Produkt

7 Publikationen



## Allgemeine Informationen

Katalog-Nr.:  
16226-1-AP

Größe:

150ul, Konzentration: 1000 µg/ml von 5141  
Nanodrop und 327 µg/ml durch die  
Bradford-Methode mit BSA als  
Standard;

Wirt:

Kaninchen

Isotyp:

IgG

Immunogen Katalognummer:  
AG8018

GenBank-Zugangsnummer:

BC019864

GeneID (NCBI):

Vollständiger Name:  
phosphodiesterase 4A, cAMP-specific  
(phosphodiesterase E2 duncce  
homolog, Drosophila)

Berechnete Masse:

98 kDa

Beobachtete Masse:

125-130 kDa

Reinigungsmethode:

Antigen-Affinitätsreinigung

Empfohlene Verdünnungen:

WB 1:500-1:2000  
IP 0.5-4.0 µg für IP und 1:200-1:1000  
für WB  
IHC 1:20-1:200

## Anwendungen

Geprüfte Anwendungen:

FC, IHC, IP, WB, ELISA

In Publikationen genannte Anwendungen:

IHC, WB

Getestete Reaktivität:

Human, Maus, Ratte

Zitierte Arten:

Human, Maus

**Hinweis-IHC: Antigenmaskierung mit TE-  
Puffer pH 9,0 empfohlen. (\*) Wahlweise  
kann die Antigenmaskierung auch mit  
Citratpuffer pH 6,0 erfolgen.**

Positivkontrollen:

WB: humanes Hirngewebe, HeLa-Zellen

IP: Mausehirngewebe,

IHC: humanes Plazenta-Gewebe,

## Hintergrundinformationen

### Bemerkenswerte Veröffentlichungen

Verfasser	Pubmed ID	Journal	Anwendung
Peter H Schafer	31598889	Drugs R D	IHC
Menbere Wendimu	33705894	Cell Signal	WB
Thays Maria da Conceição Silva Carvalho	33807511	Int J Mol Sci	WB

## Lagerung

Lagerungsbedingungen:

Bei -20°C lagern. Nach dem Versand ein Jahr lang stabil

Lagerungspuffer:

PBS mit 0.02% Natriumazid und 50% Glycerin pH 7.3.

Aliquotieren ist nicht notwendig bei -20°C Lagerung

\*\*\* 20ul-Größen enthalten 0.1% BSA

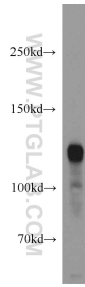
For technical support and original validation data for this product please contact:

T: 1 (888) 4PTGLAB (1-888-478-4522) (toll free  
in USA), or 1(312) 455-8498 (outside USA)

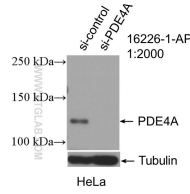
E: proteintech@ptglab.com  
W: ptglab.com

This product is exclusively available under Proteintech  
Group brand and is not available to purchase from any  
other manufacturer.

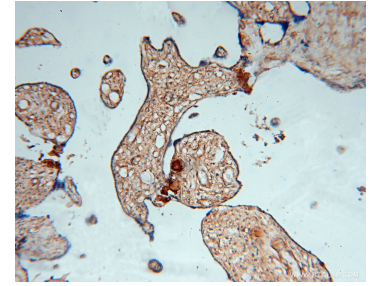
## Ausgewählte Validierungsdaten



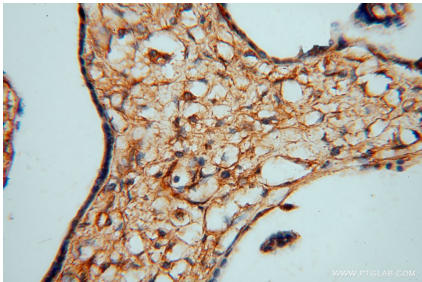
human brain tissue were subjected to SDS PAGE followed by western blot with 16226-1-AP (PDE4A antibody) at dilution of 1:1000 incubated at room temperature for 1.5 hours.



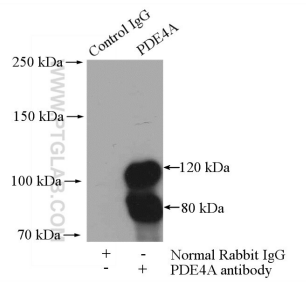
WB result of PDE4A antibody (16226-1-AP; 1:600; incubated at room temperature for 1.5 hours) with sh-Control and sh-PDE4A transfected HeLa cells.



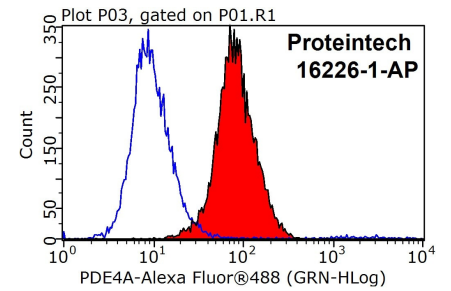
Immunohistochemical analysis of paraffin-embedded human placenta using 16226-1-AP (PDE4A antibody) at dilution of 1:50 (under 10x lens).



Immunohistochemical analysis of paraffin-embedded human placenta using 16226-1-AP (PDE4A antibody) at dilution of 1:50 (under 40x lens).



IP Result of anti-PDE4A (IP:16226-1-AP, 4ug; Detection:16226-1-AP 1:300) with mouse brain tissue lysate 4000ug.



1X10<sup>6</sup> SH-SY5Y cells were stained with 0.2ug PDE4A antibody (16226-1-AP, red) and control antibody (blue). Fixed with 90% MeOH blocked with 3% BSA (30 min). Alexa Fluor 488-conjugated AffiniPure Goat Anti-Rabbit IgG(H+L) with dilution 1:1000.