

Nur für Forschungszwecke

Carboxypeptidase A3 Polyklonaler Antikörper



Katalog-Nr.:16236-1-AP

1 Publikationen

Allgemeine Informationen

Katalog-Nr.:
16236-1-AP

Größe:
150ul , Konzentration: 600 µg/ml von
Nanodrop und 327 µg/ml durch die
Bradford-Methode mit BSA als
Standard;

Wirt:
Kaninchen

Isotyp:
IgG

Immunogen Katalognummer:
AG8984

GenBank-Zugangsnummer:
BC012613

GeneID (NCBI):
1359

Vollständiger Name:
carboxypeptidase A3 (mast cell)

Berechnete Masse:
417 aa, 49 kDa

Beobachtete Masse:
49 kDa

Reinigungsmethode:

Antigen-Affinitätsreinigung

Empfohlene Verdünnungen:

WB 1:500-1:2400

IHC 1:20-1:200

Anwendungen

Geprüfte Anwendungen:

IHC, WB,ELISA

In Publikationen genannte Anwendungen:

WB

Getestete Reaktivität:

Human, Maus, Ratte

Zitierte Arten:

Maus

Hinweis-IHC: Antigendemaskierung mit TE-Puffer pH 9,0 empfohlen. (*) Wahlweise kann die Antigendemaskierung auch mit Citratpuffer pH 6,0 erfolgen.

Positivkontrollen:

WB : Maus-Pankreasgewebe,

IHC : humanes Dünndarmgewebe, humanes Pankreasgewebe, humanes Tonsillitisgewebe

Hintergrundinformationen

Bemerkenswerte Veröffentlichungen

Verfasser

Yue Ren

Pubmed ID

32450152

Journal

Am J Pathol

Anwendung

WB

Lagerung

Lagerungsbedingungen:

Bei -20°C lagern. Nach dem Versand ein Jahr lang stabil

Lagerungspuffer:

PBS mit 0.02% Natriumazid und 50% Glycerin pH 7.3.

Aliquotieren ist nicht notwendig bei -20°C Lagerung

*** 20ul-Größen enthalten 0.1% BSA

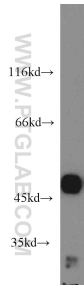
For technical support and original validation data for this product please contact:

T: 1 (888) 4PTGLAB (1-888-478-4522) (toll free
in USA), or 1(312) 455-8498 (outside USA)

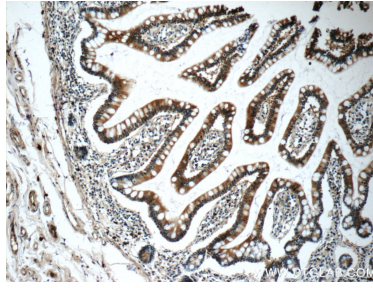
E: proteintech@ptglab.com
W: ptglab.com

This product is exclusively available under Proteintech Group brand and is not available to purchase from any other manufacturer.

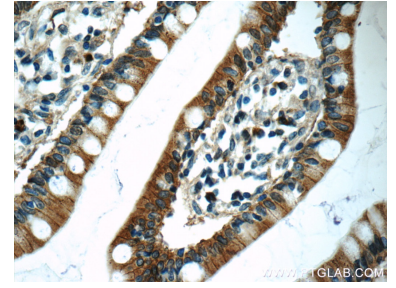
Ausgewählte Validierungsdaten



mouse pancreas tissue were subjected to SDS PAGE followed by western blot with 16236-1-AP (Carboxypeptidase A3 antibody) at dilution of 1:1200 incubated at room temperature for 1.5 hours.



Immunohistochemical analysis of paraffin-embedded human small intestine tissue slide using 16236-1-AP (Carboxypeptidase A3 antibody at dilution of 1:50 (under 10x lens).



Immunohistochemical analysis of paraffin-embedded human small intestine tissue slide using 16236-1-AP (Carboxypeptidase A3 antibody at dilution of 1:50 (under 40x lens).