

Nur für Forschungszwecke

MRPL13 Polyklonaler Antikörper

Katalog-Nr.: 16241-1-AP

6 Publikationen



Allgemeine Informationen

Katalog-Nr.:
16241-1-AP

Größe:
150ul, Konzentration: 470 µg/ml von
Nanodrop und 293 µg/ml durch die
Bradford-Methode mit BSA als
Standard;

Wirt:
Kaninchen

Isotyp:
IgG

Immunogen Katalognummer:
AG9105

GenBank-Zugangsnummer:
BC009190

GeneID (NCBI):
28998

Vollständiger Name:
mitochondrial ribosomal protein L13

Berechnete Masse:
178 aa, 21 kDa

Beobachtete Masse:
20-23 kDa

Reinigungsmethode:

Antigen-Affinitätsreinigung

Empfohlene Verdünnungen:

WB 1:500-1:2000
IP 0.5-4.0 µg für IP und 1:500-1:1000
für WB
IHC 1:50-1:500

Anwendungen

Geprüfte Anwendungen:

IHC, IP, WB, ELISA

In Publikationen genannte Anwendungen:

IHC, WB

Getestete Reaktivität:

Affe, Human, Maus, Ratte

Zitierte Arten:

Human

Hinweis-IHC: Antigendemaskierung mit TE-Puffer pH 9,0 empfohlen. (*) Wahlweise kann die Antigendemaskierung auch mit Citratpuffer pH 6,0 erfolgen.

Positivkontrollen:

WB: HL-60-Zellen, COS-7-Zellen, HeLa-Zellen, Jurkat-Zellen, Mauslungengewebe, Rattenlungengewebe

IP: Mauslungengewebe,

IHC: humanes Leberkarzinomgewebe, humanes Mammakarzinomgewebe

Hintergrundinformationen

MRPL13, also named as 39S ribosomal protein L13, mitochondrial or L13mt, is a 178 amino acid protein, which belongs to the ribosomal protein L13P family. MRPL13 localizes in the mitochondrion and interacts with OXA1L. MRPL13 is involved in mitochondrial proteins biosynthesis, ribosomal structure and biogenesis.

Bemerkenswerte Veröffentlichungen

Verfasser	Pubmed ID	Journal	Anwendung
Ruona Shi	34774773	Genomics Proteomics Bioinformatics	WB
Ilaria Dalla Rosa	24948607	Nucleic Acids Res	WB
Miaomiao Cai	33658859	Cancer Manag Res	IHC

Lagerung

Lagerungsbedingungen:

Bei -20°C lagern. Nach dem Versand ein Jahr lang stabil

Lagerungspuffer:

PBS mit 0.02% Natriumazid und 50% Glycerin pH 7.3.

Aliquotieren ist nicht notwendig bei -20°C Lagerung

*** 20ul-Größen enthalten 0.1% BSA

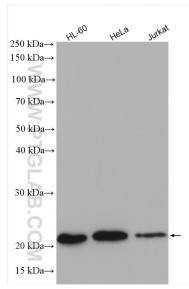
For technical support and original validation data for this product please contact:

T: 1 (888) 4PTGLAB (1-888-478-4522) (toll free in USA), or 1(312) 455-8498 (outside USA)

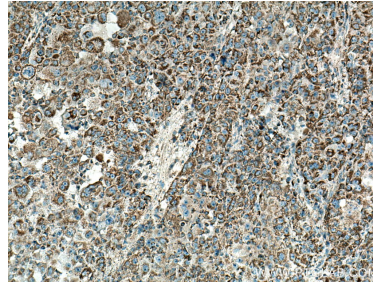
E: proteintech@ptglab.com
W: ptglab.com

This product is exclusively available under Proteintech Group brand and is not available to purchase from any other manufacturer.

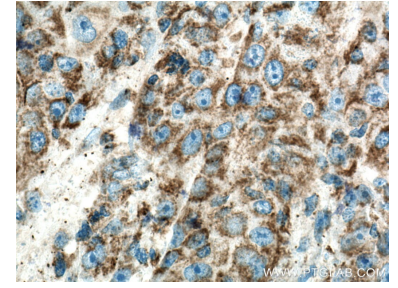
Ausgewählte Validierungsdaten



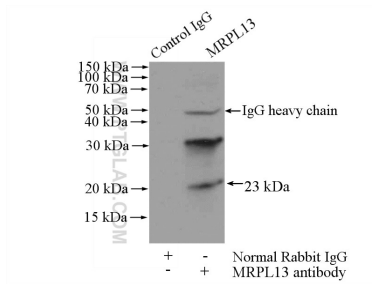
Various lysates were subjected to SDS PAGE followed by western blot with 16241-1-AP (MRPL13 antibody) at dilution of 1:1000 incubated at room temperature for 1.5 hours.



Immunohistochemical analysis of paraffin-embedded human liver cancer tissue slide using 16241-1-AP (MRPL13 antibody) at dilution of 1:200 (under 10x lens). Heat mediated antigen retrieval with Tris-EDTA buffer (pH 9.0).



Immunohistochemical analysis of paraffin-embedded human liver cancer tissue slide using 16241-1-AP (MRPL13 antibody) at dilution of 1:200 (under 40x lens). Heat mediated antigen retrieval with Tris-EDTA buffer (pH 9.0).



IP Result of anti-MRPL13 (IP:16241-1-AP, 4ug; Detection:16241-1-AP 1:500) with mouse lung tissue lysate 4000ug.