

Nur für Forschungszwecke

# ATP13A1 Polyklonaler Antikörper

Katalog-Nr.:16244-1-AP

Vorgestelltes Produkt

10 Publikationen



## Allgemeine Informationen

Katalog-Nr.:  
16244-1-AP

Größe:

150ul, Konzentration: 360 µg/ml von  
Nanodrop und 360 µg/ml durch die  
Bradford-Methode mit BSA als  
Standard;

Wirt:

Kaninchen

Isotyp:

IgG

Immunogen Katalognummer:

AG9174

GenBank-Zugangsnummer:

BC009302

GeneID (NCBI):

57130

Vollständiger Name:

ATPase type 13A1

Berechnete Masse:

976 aa, 109 kDa

Beobachtete Masse:

120-130 kDa

Reinigungsmethode:

Antigen-Affinitätsreinigung

Empfohlene Verdünnungen:

WB 1:1000-1:8000

IP 0.5-4.0 µg für IP und 1:200-1:1000  
für WB

IHC 1:50-1:500

IF 1:20-1:200

## Anwendungen

Geprüfte Anwendungen:

IF, IHC, IP, WB, ELISA

In Publikationen genannte Anwendungen:

WB

Getestete Reaktivität:

Human, Maus, Ratte

Zitierte Arten:

Human, Maus

**Hinweis-IHC: Antigendemaskierung mit TE-  
Puffer pH 9,0 empfohlen. (\*) Wahlweise  
kann die Antigendemaskierung auch mit  
Citratpuffer pH 6,0 erfolgen.**

Positivkontrollen:

WB : Mauslebergewebe, Rattenlebergewebe

IP : HeLa-Zellen,

IHC : Mauslebergewebe,

IF : HepG2-Zellen,

## Hintergrundinformationen

### Bemerkenswerte Veröffentlichungen

Verfasser	Pubmed ID	Journal	Anwendung
Tingting Li	34706230	Cell Rep	WB
Alina Guna	36264797	Science	WB
Michael J McKenna	36283413	Mol Cell	WB

## Lagerung

Lagerungsbedingungen:

Bei -20°C lagern. Nach dem Versand ein Jahr lang stabil

Lagerungspuffer:

PBS mit 0.02% Natriumazid und 50% Glycerin pH 7.3.

Aliquotieren ist nicht notwendig bei -20°C Lagerung

\*\*\* 20ul-Größen enthalten 0.1% BSA

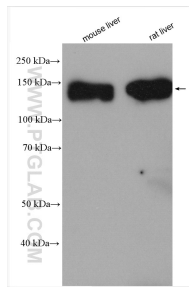
For technical support and original validation data for this product please contact:

T: 1 (888) 4PTGLAB (1-888-478-4522) (toll free  
in USA), or 1(312) 455-8498 (outside USA)

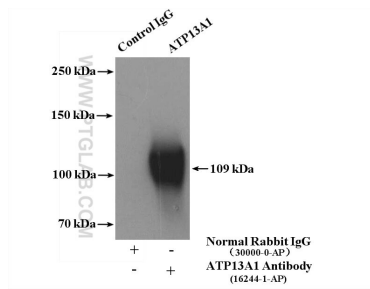
E: proteintech@ptglab.com  
W: ptglab.com

This product is exclusively available under Proteintech  
Group brand and is not available to purchase from any  
other manufacturer.

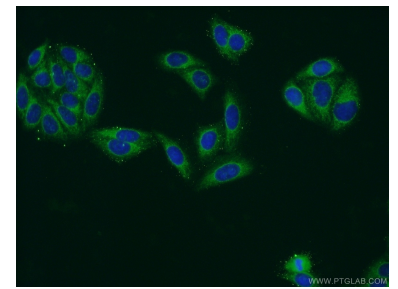
## Ausgewählte Validierungsdaten



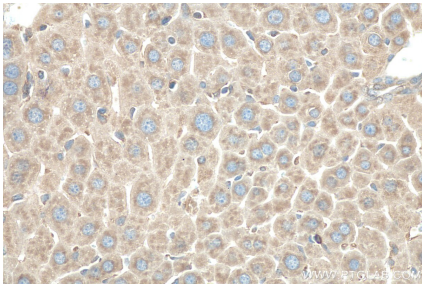
Various lysates were subjected to SDS PAGE followed by western blot with 16244-1-AP (ATP13A1 antibody) at dilution of 1:4000 incubated at room temperature for 1.5 hours.



IP Result of anti-ATP13A1 (IP:16244-1-AP, 4ug; Detection:16244-1-AP 1:300) with HeLa cells lysate 4000ug.



Immunofluorescent analysis of HepG2 cells using 16244-1-AP (ATP13A1 antibody) at dilution of 1:50 and Alexa Fluor 488-conjugated AffiniPure Goat Anti-Rabbit IgG(H+L).



Immunohistochemical analysis of paraffin-embedded mouse liver tissue slide using 16244-1-AP (ATP13A1 antibody) at dilution of 1:200 (under 40x lens). Heat mediated antigen retrieval with Tris-EDTA buffer (pH 9.0).