

Nur für Forschungszwecke

# MRPL1 Polyklonaler Antikörper

Katalog-Nr.:16254-1-AP



## Allgemeine Informationen

**Katalog-Nr.:**  
16254-1-AP

**Größe:**  
150ul, Konzentration: 200 µg/ml von Nanodrop und 153 µg/ml durch die Bradford-Methode mit BSA als Standard;

**Wirt:**  
Kaninchen

**Isotyp:**  
IgG

**Immunogen Katalognummer:**  
AG9270

**GenBank-Zugangsnummer:**  
BC015109

**GeneID (NCBI):**  
65008

**Vollständiger Name:**  
mitochondrial ribosomal protein L1

**Berechnete Masse:**  
303 aa, 34 kDa

**Beobachtete Masse:**  
34 kDa

**Reinigungsmethode:**

Antigen-Affinitätsreinigung

**Empfohlene Verdünnungen:**

WB 1:500-1:2000

## Anwendungen

**Geprüfte Anwendungen:**

WB, ELISA

**Getestete Reaktivität:**

Human, Maus, Ratte

**Positivkontrollen:**

WB: HeLa-Zellen, HepG2-Zellen, K-562-Zellen

## Hintergrundinformationen

### Lagerung

**Lagerungsbedingungen:**

Bei -20°C lagern. Nach dem Versand ein Jahr lang stabil

**Lagerungspuffer:**

PBS mit 0.02% Natriumazid und 50% Glycerin pH 7.3.

Aliquotieren ist nicht notwendig bei -20°C Lagerung

**\*\*\* 20ul-Größen enthalten 0.1% BSA**

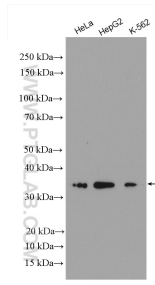
For technical support and original validation data for this product please contact:

T: 1 (888) 4PTGLAB (1-888-478-4522) (toll free in USA), or 1(312) 455-8498 (outside USA)

E: [proteintech@ptglab.com](mailto:proteintech@ptglab.com)  
W: [ptglab.com](http://ptglab.com)

**This product is exclusively available under Proteintech Group brand and is not available to purchase from any other manufacturer.**

## Ausgewählte Validierungsdaten



Various lysates were subjected to SDS PAGE followed by western blot with 16254-1-AP (MRPL1 antibody) at dilution of 1:1000 incubated at room temperature for 1.5 hours.