

Nur für Forschungszwecke

# CEP63 Polyklonaler Antikörper

Katalog-Nr.:16268-1-AP

Vorgestelltes Produkt

13 Publikationen



## Allgemeine Informationen

Katalog-Nr.:  
16268-1-AP

Größe:  
150ul, Konzentration: 1000 µg/ml von 80254  
Nanodrop und 593 µg/ml durch die  
Bradford-Methode mit BSA als  
Standard;

Wirt:  
Kaninchen

Isotyp:  
IgG

Immunogen Katalognummer:  
AG9335

GenBank-Zugangsnummer:  
BC014050

GeneID (NCBI):

Vollständiger Name:  
centrosomal protein 63kDa

Berechnete Masse:  
703 aa, 81 kDa

Beobachtete Masse:  
57-75 kDa

Reinigungsmethode:

Antigen-Affinitätsreinigung

Empfohlene Verdünnungen:

WB 1:500-1:2000

IP 0.5-4.0 µg für IP und 1:500-1:1000  
für WB

IF 1:200-1:800

## Anwendungen

Geprüfte Anwendungen:

IF, IP, WB, ELISA

In Publikationen genannte Anwendungen:

IF, IP, WB

Getestete Reaktivität:

Human, Hund, Maus, Ratte

Zitierte Arten:

Human, Maus

Positivkontrollen:

WB : HEK-293-Zellen, HeLa-Zellen, Mauslebergewebe,  
Maus-Thymusgewebe

IP : HEK-293-Zellen,

IF : MDCK-Zellen,

## Hintergrundinformationen

CEP63 is a 63 kDa centrosomal protein. It is required for normal spindle assembly. It maintains centrosome numbers through centrosomal recruitment of CEP152. CEP63 recruits CDK1 to centrosomes. It plays a role in DNA damage response. This antibody can recognize all the four isoforms of CEP63 (56 kDa, 58 kDa, 63 kDa and 81 kDa).

## Bemerkenswerte Veröffentlichungen

Verfasser	Pubmed ID	Journal	Anwendung
Søs Grønbaek Holdgaard	31519908	Nat Commun	IF
Divya Jayaraman	27974163	Neuron	WB,IF
Zhenguang Ying	36280838	BMC Biol	WB,IF

## Lagerung

Lagerungsbedingungen:

Bei -20°C lagern. Nach dem Versand ein Jahr lang stabil

Lagerungspuffer:

PBS mit 0.02% Natriumazid und 50% Glycerin pH 7.3.

Aliquotieren ist nicht notwendig bei -20°C Lagerung

\*\*\* 20ul-Größen enthalten 0.1% BSA

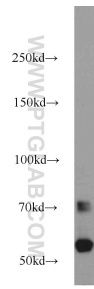
For technical support and original validation data for this product please contact:

T: 1 (888) 4PTGLAB (1-888-478-4522) (toll free  
in USA), or 1(312) 455-8498 (outside USA)

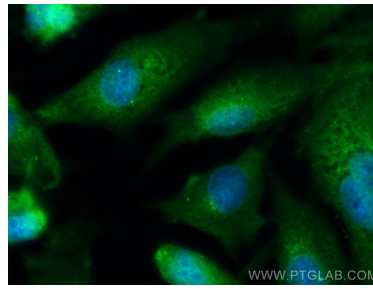
E: proteintech@ptglab.com  
W: ptglab.com

This product is exclusively available under Proteintech Group brand and is not available to purchase from any other manufacturer.

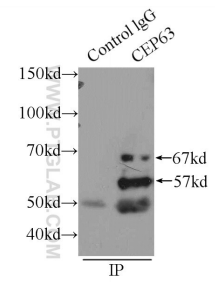
## Ausgewählte Validierungsdaten



HEK-293 cells were subjected to SDS PAGE followed by western blot with 16268-1-AP (CEP63 antibody) at dilution of 1:1000 incubated at room temperature for 1.5 hours.



Immunofluorescent analysis of (-20°C Methanol) fixed MDCK cells using CEP63 antibody (16268-1-AP) at dilution of 1:400 and CoraLite® 488-Conjugated AffiniPure Goat Anti-Rabbit IgG(H+L).



IP Result of anti-CEP63 (IP:16268-1-AP, 3ug; Detection:16268-1-AP 1:500) with HEK-293 cells lysate 1700ug.