

Nur für Forschungszwecke

GCC1 Polyklonaler Antikörper

Katalog-Nr.:16271-1-AP

5 Publikationen



Allgemeine Informationen

Katalog-Nr.: 16271-1-AP	GenBank-Zugangsnummer: BC014100	Reinigungsmethode: Antigen-Affinitätsreinigung
Größe: 150ul, Konzentration: 1000 µg/ml von 79571 Nanodrop und 333 µg/ml durch die Bradford-Methode mit BSA als Standard;	GeneID (NCBI): Vollständiger Name: GRIP and coiled-coil domain containing 1	Empfohlene Verdünnungen: WB 1:2000-1:12000 IHC 1:50-1:500 IF 1:10-1:100
Wirt: Kaninchen	Berechnete Masse: 775 aa, 88 kDa	
Isotyp: IgG	Beobachtete Masse: 105 kDa	
Immunogen Katalognummer: AG9339		

Anwendungen

Geprüfte Anwendungen: IF, IHC, WB, ELISA	Positivkontrollen: WB : HeLa-Zellen, Maus-Eierstockgewebe IHC : humanes Lebergewebe, IF : A431-Zellen,
In Publikationen genannte Anwendungen: IF, WB	
Getestete Reaktivität: Human, Maus	
Zitierte Arten: Human	
Hinweis-IHC: Antigendemaskierung mit TE-Puffer pH 9,0 empfohlen. (*) Wahlweise kann die Antigendemaskierung auch mit Citratpuffer pH 6,0 erfolgen.	

Hintergrundinformationen

GCC1 (Golgi coiled coil protein 1), also known as GCC1P or GCC88, is a protein probably involved in maintaining Golgi structure. The MW of this protein is 105 kDa, and Catalog#16271-1-AP specially recognises the 105 kDa protein.

Bemerkenswerte Veröffentlichungen

Verfasser	Pubmed ID	Journal	Anwendung
Jianchao Zhang	35291301	bioRxiv	WB
Erpan Ahat	35780830	J Biol Chem	WB
Stephen C Ireland	32583744	Mol Biol Cell	WB

Lagerung

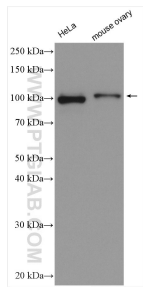
Lagerungsbedingungen:
Bei -20°C lagern. Nach dem Versand ein Jahr lang stabil
Lagerungspuffer:
PBS mit 0.02% Natriumazid und 50% Glycerin pH 7.3.
Aliquotieren ist nicht notwendig bei -20°C Lagerung

*** 20ul-Größen enthalten 0.1% BSA

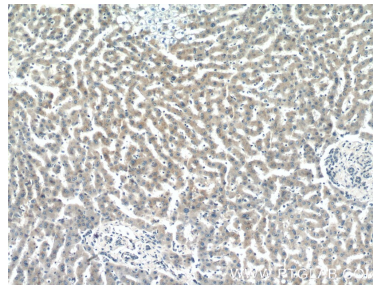
For technical support and original validation data for this product please contact:
T: 1 (888) 4PTGLAB (1-888-478-4522) (toll free in USA), or 1(312) 455-8498 (outside USA)
E: proteintech@ptglab.com
W: ptglab.com

This product is exclusively available under Proteintech Group brand and is not available to purchase from any other manufacturer.

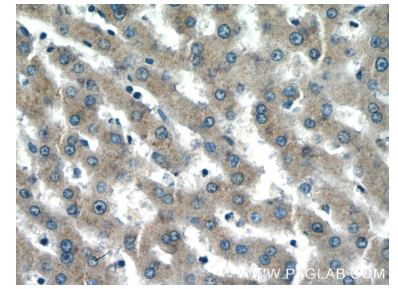
Ausgewählte Validierungsdaten



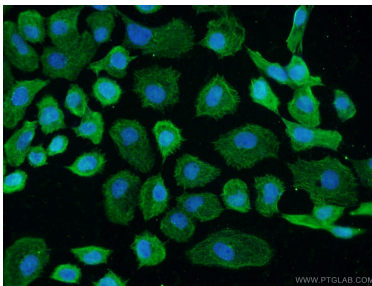
Various lysates were subjected to SDS PAGE followed by western blot with 16271-1-AP (GCC1 antibody) at dilution of 1:6000 incubated at room temperature for 1.5 hours.



Immunohistochemical analysis of paraffin-embedded human liver tissue slide using 16271-1-AP (GCC1 antibody) at dilution of 1:200 (under 10x lens).



Immunohistochemical analysis of paraffin-embedded human liver tissue slide using 16271-1-AP (GCC1 antibody) at dilution of 1:200 (under 40x lens).



Immunofluorescent analysis of A431 cells using 16271-1-AP (GCC1 antibody) at dilution of 1:25 and Alexa Fluor 488-conjugated AffiniPure Goat Anti-Rabbit IgG(H+L).