

Nur für Forschungszwecke

# CHMP6 Polyklonaler Antikörper

Katalog-Nr.:16278-1-AP

4 Publikationen



## Allgemeine Informationen

Katalog-Nr.:  
16278-1-AP

Größe:  
150ul, Konzentration: 700 µg/ml von  
Nanodrop und 333 µg/ml durch die  
Bradford-Methode mit BSA als  
Standard;

Wirt:  
Kaninchen

Isotyp:  
IgG

Immunogen Katalognummer:  
AG9357

GenBank-Zugangsnummer:  
BC010108

GeneID (NCBI):  
79643

Vollständiger Name:  
chromatin modifying protein 6

Berechnete Masse:  
201 aa, 23 kDa

Beobachtete Masse:  
28-30 kDa

Reinigungsmethode:

Antigen-Affinitätsreinigung

Empfohlene Verdünnungen:

WB 1:500-1:1000  
IP 0.5-4.0 µg für IP und 1:500-1:1000  
für WB

## Anwendungen

Geprüfte Anwendungen:

IP, WB, ELISA

In Publikationen genannte Anwendungen:

IF, WB

Getestete Reaktivität:

Human, Maus, Ratte

Zitierte Arten:

Human, Hund

Positivkontrollen:

WB : Maushodengewebe, A375-Zellen, A431-Zellen,  
Jurkat-Zellen, U-937-Zellen

IP : Maushodengewebe,

## Hintergrundinformationen

### Bemerkenswerte Veröffentlichungen

Verfasser	Pubmed ID	Journal	Anwendung
Eva P Karasmanis	31204162	Curr Biol	WB
Nicholas T Streck	32522858	J Virol	WB
Vincent Mercier	32753669	Nat Cell Biol	IF

## Lagerung

Lagerungsbedingungen:

Bei -20°C lagern. Nach dem Versand ein Jahr lang stabil

Lagerungspuffer:

PBS mit 0.02% Natriumazid und 50% Glycerin pH 7.3.

Aliquotieren ist nicht notwendig bei -20°C Lagerung

\*\*\* 20ul-Größen enthalten 0.1% BSA

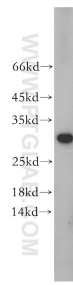
For technical support and original validation data for this product please contact:

T: 1 (888) 4PTGLAB (1-888-478-4522) (toll free  
in USA), or 1(312) 455-8498 (outside USA)

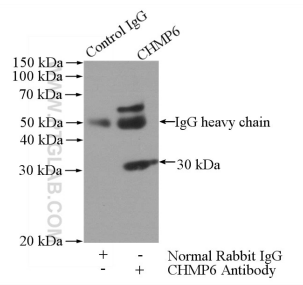
E: proteintech@ptglab.com  
W: ptglab.com

This product is exclusively available under Proteintech  
Group brand and is not available to purchase from any  
other manufacturer.

## Ausgewählte Validierungsdaten



mouse testis tissue were subjected to SDS PAGE followed by western blot with 16278-1-AP (CHMP6 antibody) at dilution of 1:400 incubated at room temperature for 1.5 hours.



IP Result of anti-CHMP6 (IP:16278-1-AP, 4ug; Detection:16278-1-AP 1:500) with mouse testis tissue lysate 2400ug.