

Nur für Forschungszwecke

CEP70 Polyklonaler Antikörper

Katalog-Nr.:16280-1-AP

1 Publikationen



Allgemeine Informationen

Katalog-Nr.: 16280-1-AP	GenBank-Zugangsnummer: BC016050	Reinigungsmethode: Antigen-Affinitätsreinigung
Größe: 150ul , Konzentration: 450 µg/ml von Nanodrop und 253 µg/ml durch die Bradford-Methode mit BSA als Standard;	GeneID (NCBI): 80321	Empfohlene Verdünnungen: WB 1:500-1:1000 IF 1:50-1:500
Wirt: Kaninchen	Vollständiger Name: centrosomal protein 70kDa	
Isotyp: IgG	Berechnete Masse: 597 aa, 70 kDa	
Immunogen Katalognummer: AG9365	Beobachtete Masse: 25-28 kDa	

Anwendungen

Geprüfte Anwendungen: IF, WB, ELISA	Positivkontrollen: WB : PC-3-Zellen, Maushodengewebe IF : HepG2-Zellen,
In Publikationen genannte Anwendungen: IF	
Getestete Reaktivität: Human, Maus, Ratte	
Zitierte Arten: Human, Maus	

Hintergrundinformationen

CEP70, also named as Centrosomal protein of 70 kDa, is a 597 amino acid protein, which directly interacts with tubulin-gamma; this interaction determines centrosomal localization. CEP70 plays a role in the organization of both preexisting and nascent microtubules in interphase cells. During mitosis, CEP70 is required for the organization and orientation of the mitotic spindle. CEP70 exists some isoforms with MW 70, 67, 65 and 25 kDa.

Bemerkenswerte Veröffentlichungen

Verfasser	Pubmed ID	Journal	Anwendung
Tiechao Ruan	36967801	Front Endocrinol (Lausanne)	IF

Lagerung

Lagerungsbedingungen:
Bei -20°C lagern. Nach dem Versand ein Jahr lang stabil
Lagerungspuffer:
PBS mit 0.02% Natriumazid und 50% Glycerin pH 7.3.
Aliquotieren ist nicht notwendig bei -20°C Lagerung

*** 20ul-Größen enthalten 0.1% BSA

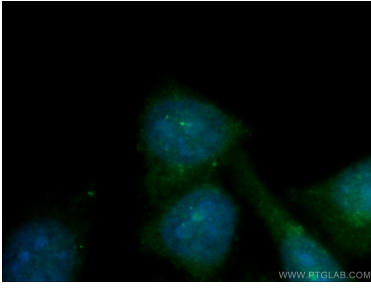
For technical support and original validation data for this product please contact:

T: 1 (888) 4PTGLAB (1-888-478-4522) (toll free in USA), or 1(312) 455-8498 (outside USA)

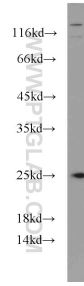
E: proteintech@ptglab.com
W: ptglab.com

This product is exclusively available under Proteintech Group brand and is not available to purchase from any other manufacturer.

Ausgewählte Validierungsdaten



Immunofluorescent analysis of (-20°C Ethanol) fixed HepG2 cells using 16280-1-AP (CEP70 antibody) at dilution of 1:50 and Alexa Fluor 488-conjugated AffiniPure Goat Anti-Rabbit IgG(H+L).



PC-3 cells were subjected to SDS PAGE followed by western blot with 16280-1-AP (CEP70 antibody) at dilution of 1:600 incubated at room temperature for 1.5 hours.