

Nur für Forschungszwecke

# MYL12A Polyklonaler Antikörper

Katalog-Nr.:16287-1-AP

3 Publikationen



## Allgemeine Informationen

Katalog-Nr.:  
16287-1-AP

Größe:

150ul, Konzentration: 350 µg/ml von Nanodrop und 227 µg/ml durch die Bradford-Methode mit BSA als Standard;

Wirt:

Kaninchen

Isotyp:

IgG

Immunogen Katalognummer:

AG9413

GenBank-Zugangsnummer:

BC016372

GeneID (NCBI):

10627

Vollständiger Name:

myosin, light chain 12A, regulatory, non-sarcomeric

Berechnete Masse:

171 aa, 20 kDa

Beobachtete Masse:

19-20 kDa

Reinigungsmethode:

Antigen-Affinitätsreinigung

Empfohlene Verdünnungen:

WB 1:500-1:1000

IHC 1:20-1:200

## Anwendungen

Geprüfte Anwendungen:

IHC, WB, ELISA

In Publikationen genannte Anwendungen:

IHC, WB

Getestete Reaktivität:

Human, Maus, Ratte

Zitierte Arten:

Hausschwein, Human, Maus

**Hinweis-IHC: Antigendemaskierung mit TE-Puffer pH 9,0 empfohlen. (\*) Wahlweise kann die Antigendemaskierung auch mit Citratpuffer pH 6,0 erfolgen.**

Positivkontrollen:

WB : NIH/3T3-Zellen, HEK-293-Zellen, HeLa-Zellen, humanes Skelettmuskelgewebe, Jurkat-Zellen, Maus-Blasengewebe, Mausherzgewebe

IHC : humanes Herzgewebe, humanes Skelettmuskelgewebe

## Hintergrundinformationen

### Bemerkenswerte Veröffentlichungen

Verfasser	Pubmed ID	Journal	Anwendung
Marchenko A V AV	21268344	Biofizika	IHC
Jie Sun	33424621	Front Physiol	WB
Shcherbakova Olga V OV	20459395	Biochem J	WB

## Lagerung

Lagerungsbedingungen:

Bei -20°C lagern. Nach dem Versand ein Jahr lang stabil

Lagerungspuffer:

PBS mit 0.02% Natriumazid und 50% Glycerin pH 7.3.

Aliquotieren ist nicht notwendig bei -20°C Lagerung

\*\*\* 20ul-Größen enthalten 0.1% BSA

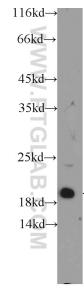
For technical support and original validation data for this product please contact:

T: 1 (888) 4PTGLAB (1-888-478-4522) (toll free in USA), or 1(312) 455-8498 (outside USA)

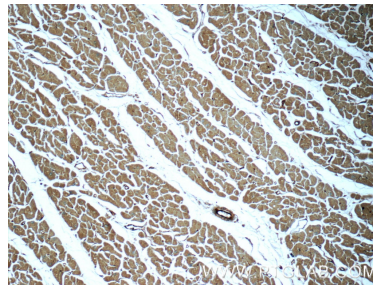
E: proteintech@ptglab.com  
W: ptglab.com

This product is exclusively available under Proteintech Group brand and is not available to purchase from any other manufacturer.

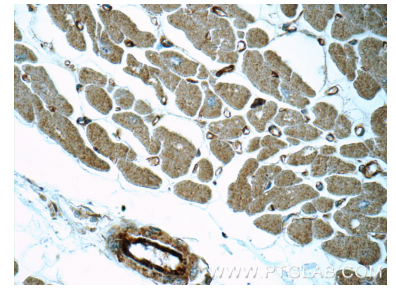
## Ausgewählte Validierungsdaten



NIH/3T3 cells were subjected to SDS PAGE followed by western blot with 16287-1-AP (MYL12A Antibody) at dilution of 1:600 incubated at room temperature for 1.5 hours.



Immunohistochemical analysis of paraffin-embedded human heart tissue slide using 16287-1-AP (MYL12A Antibody) at dilution of 1:50 (under 10x lens).



Immunohistochemical analysis of paraffin-embedded human heart tissue slide using 16287-1-AP (MYL12A Antibody) at dilution of 1:50 (under 40x lens).